

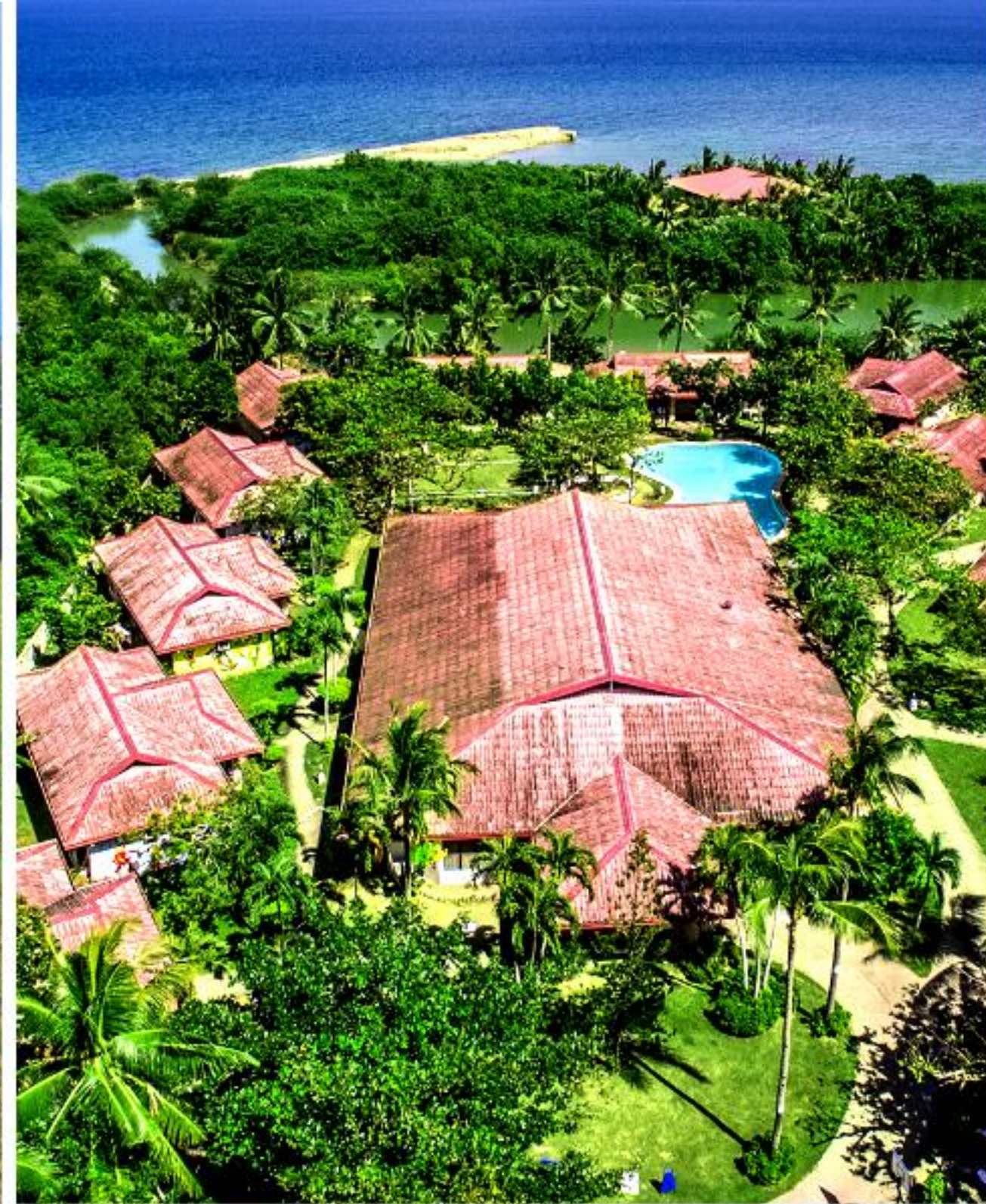
ELSA

INTERACTIVE LEARNING SCHOOL

THE PERFECT PLACE FOR STUDYING ENGLISH ELSA HEALING RESORT CAMPUS

PREMIUM
ENGLISH
CENTER





ELSA

INTERACTIVE
LEARNING SCHOOL



WHY ELSA?

4つの特徴

CHECK POINT 01



豊富な経験と伝統

20年以上にわたる教育ノウハウと継続的なカリキュラム開発により、最も効率的で体系的、かつ生徒一人ひとりに合わせた英語学習プログラムを提供しています。

CHECK POINT 02



子どもにやさしい学習環境

約49,587㎡（東京ドーム約1個分）の広大な敷地には、大きな庭園とビーチが隣接しており、子どもたちは自然の中でのびのびと遊び、学ぶことができます。自然に囲まれたエコフレンドリーな学習環境が魅力です。

CHECK POINT 03



安心・安全な生活環境

緊急時に迅速な応急処置ができる有資格ナースが常駐しており、また日本人・韓国人マネージャーが24時間体制で安全を管理しています。常に安心して生活できるサポート体制を整えています。

CHECK POINT 04

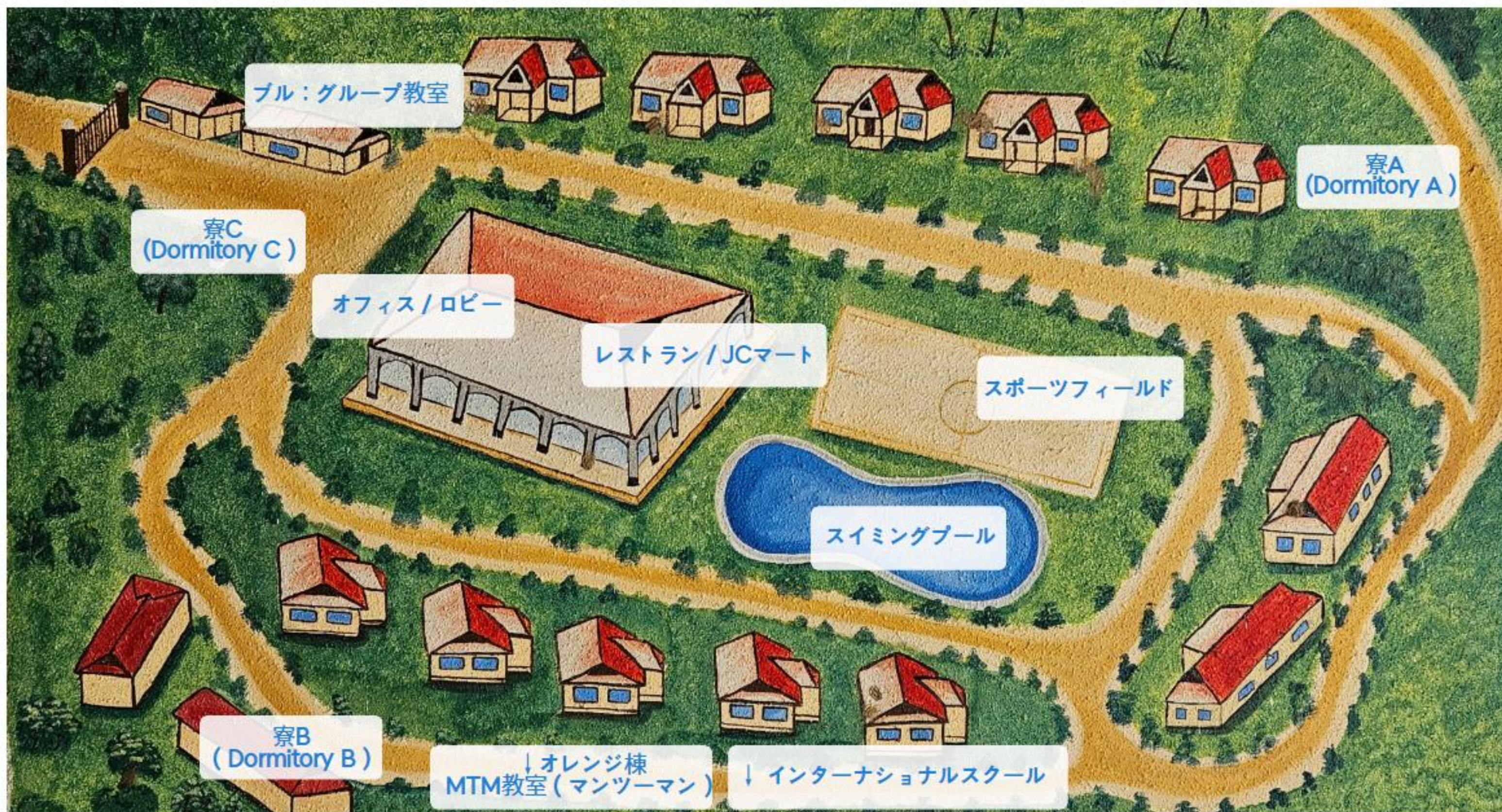


家族に合わせたカスタマイズ英語プログラム

ELSAは、幼稚園を含む「親子留学プログラム」を初めて導入した学校です。リゾートのような環境と豊かな自然が調和し、ご家族全員が快適に学べる最適な学習環境を提供しています。

FACILITY GUIDE

ELSAキャンパスマップ



寮A

面積：約55㎡

家族や友人と一緒に、勉強もリラックスも両立できる3～5名向けの広々としたリゾートタイプの部屋です。

メインロビーやスイミングプールにも近く、緑の芝生とプールを望むリゾート感あふれる空間です。最大5名まで滞在でき、「勉強と休暇のバランスを取りたい方」に最適の選択肢です。



寮B

面積：約20㎡

静かでプライベートな1～2名向けのお部屋です。

集中して学びたい方にぴったりの環境で、教室棟のすぐ裏手に位置しており、移動時間を最小限にして学習効率を最大化します。また、ロビーやプールにも近く、「学び」と「休息」のどちらも快適に過ごせる最適な立地です。



寮C

面積：約22㎡

2～3名でご利用いただける最新設備を備えたお部屋です。

快適さと利便性を兼ね備えたプレミアムドミトリーで、最も新しく建設された建物です。メインゲートに近く、外出時のアクセスも便利です。強い水圧のシャワー、高速インターネット、清潔な室内環境が整っており、快適な生活環境を求める方に最適の選択です。



SWIMMING POOL

スイミングプール

青空の下で広がる開放的なプール。
広々としたプールでリゾート気分を味わいながら、
学習後の疲れを癒す最適なリラクゼーションスペースです。

プール利用時間

- ・ 平日：18:00～22:00
- ・ 週末・祝日：10:00～22:00
- ・ 月曜日：消毒および清掃のため休業



JC MART

JCマート (売店)

各種飲料、韓国ラーメン、スナック、フィリピンの人気お菓子など、豊富な商品を取り揃えたコンビニエンスストアです。

営業時間

- ・月～土：7:00～19:00
- ・日曜：定休日
- ・店舗の都合により営業日に変更となる場合があります



CLASS ROOM

1:1クラスルーム / グループクラスルーム

生徒一人ひとりのニーズに合わせたマンツーマンクラスで英語力を集中的に伸ばし、また多国籍の友人たちとのグループクラスを通じて、実践的なコミュニケーション能力を育成する最適な学習環境を提供しています。



CLASS ROOM



RESTAURANT

レストラン

食事・軽食・休憩をすべてこの場所で。
広々とした食堂と売店を併設しており、食事後にも
自由に利用できるリラックススペースとして、勉強の
合間の憩いの場となっています。



MEAL

食事の提供

バランスの取れた食事を1年365日、毎日3食提供しています。

生徒に馴染みのある韓国料理を中心に構成されたメニューで、子どもから大人まで人気の「スナックデー」も実施しています。

食事時間

- 朝食：07:00～08:00
- 昼食：12:00～13:00
- 夕食：17:00～18:00



Breakfast



Lunch



Dinner



PLAY GROUND

自然とともに健康的な毎日を。

広々とした芝生と多目的フィールドで、バドミントン・バレーボール・サッカーなど様々なスポーツを楽しむことができます。

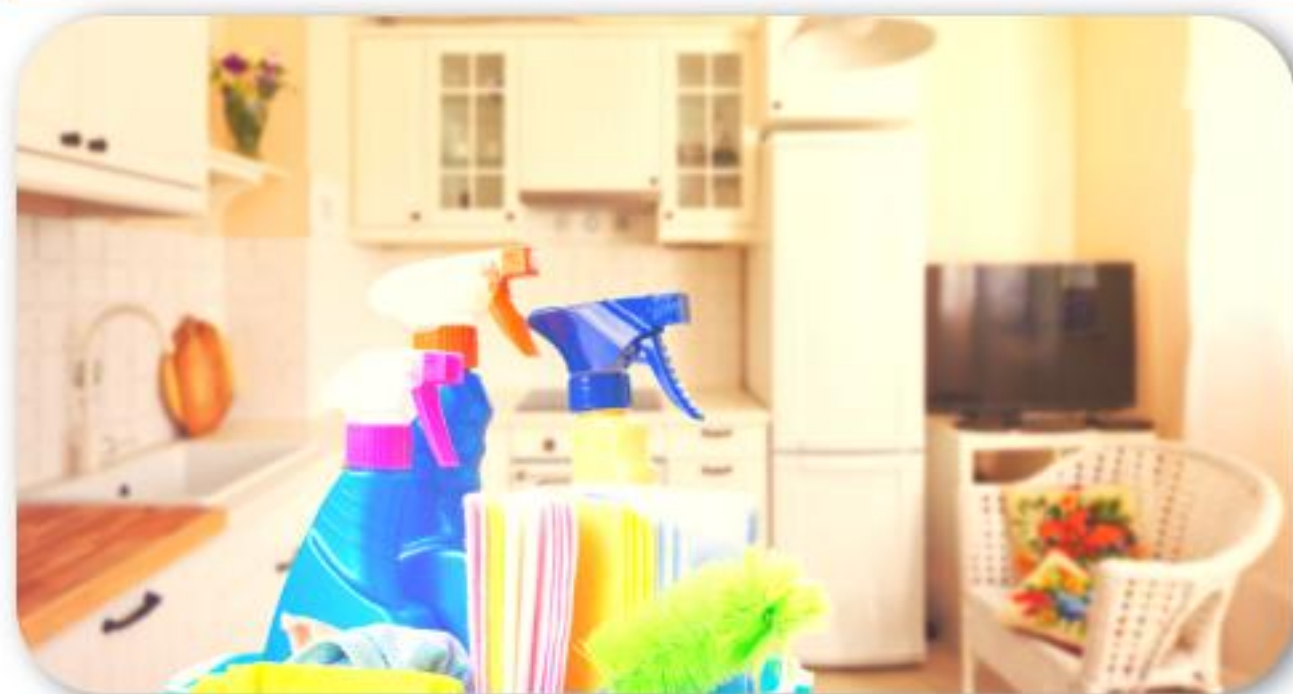
また、寮の周りを囲むウォーキングコースで運動と休息の両方を自然の中で体験できます。

さらに、子どもたちは芝生や自然の中で昆虫や植物を観察・学ぶことを通して探求心と好奇心を育み、山羊などの動物や自然とのふれあいの中で情緒の安定や感性を養いながら、健やかに成長することができます。



SERVICES

Room Cleaning



頻度 週1回

申込方法 掲示板に希望日時と部屋番号を記入してください。

所要時間 約20分

内容

- 床掃除
- 浴室清掃
- ベッドシーツ整理
- シーツ交換 (2週間に1回)

Laundry



頻度 週2回

申込方法 掲示板で回収日を確認し、申込書を添えて洗濯物を回収場所に置いてください。

(オフシーズン) 希望の曜日
(ピークシーズン) 寮別該当日

仕上がりまで 約2日

PROGRAM

プログラムレベル

Regular Course		ESL Junior	IELTS		ESL Adult	TOEFL		
Graduate School	-	-	9.0	C2	Proficient	118-120		
			8.5			115-117		
			8.0			110-114		
College	-	-	7.5	C1		102-109		
			7.0			94-101		
			6.5			79-93		
Senior High School	G12	-	6.0	B2	Independent	60-78		
	G11		5.5			46-59		
Junior High School	G10	-	5.0	B1		35-45		
	G9		4.5			32-34		
	G8		ESL-G8			4.0	A2	Basic
	G7		ESL-G7	3.5				
Elementary School	G6	ESL-G6	2.5v-3.5	A2	0-31			
	G5	ESL-G5						
	G4	ESL-G4	2.0	A1				
	G3	ESL-G3						
	G2	ESL-G2	1.0-1.5					
	G1	ESL-G1						
Preschool	K1	ESL-K1						
	K2	ESL-K2				-		

PROGRAM

プログラム概要

01

Kindergarten



遊びの中で自然に英語
を身につける。

02

SCHOOLING



現地の生徒との交流を通じて、
実践的な英語力と国際的な感
覚を育む。

03

Adult



大人が自分の可能性を最大
限に引き出すための専門的カ
リキュラム。

ESL PROGRAM

コース構成

Kindergarten

コース	1:1クラス	グループクラス
Kinder	3	4
Nursery	-	4

Junior

授業内容	コース	説明	
Schooling	All-Day	通常の学校カリキュラムの全コースの修了 (フィリピン語科目の授業時間のみ、1対1のESL授業に置き換えられます。)	
	Half-Day	1:1 4コマ	Half - Schooling
Junior ESL		1:1 4コマ	グループクラス 3コマ

Adult

コース	1:1クラス	グループクラス
Super Basic	5	-
Super Intensive ESL	5	2
Relax	2	-
Basic ESL	2	2
Golf	-	3

Kindergarten

ELSAの幼児コースは、子どもたちが初めて英語に触れる体験を楽しい思い出にできるよう設計されています。

授業構成

- ▶ 1日8コマ構成
 - マンツーマンクラス：3コマ
 - グループクラス：4コマ
 - スナックタイムあり
- ▶ NURSERY PROGRAMは現地相談後登録できます。

授業構成	ナーサリー対象年齢	キンダー対象年齢
年齢	42～47か月 3歳半から4歳まで	48～72ヶ月 4歳から6歳まで（小学校入学前）
1:1	-	3 Time
Group	4 Time (乳母同伴)	4 Time

付属教材

KINDERGARTEN KIT
(現地の状況により内容は異なります)



Kindergarten

ELSAの幼稚園コースは、子どもたちの「初めての英語」が楽しい思い出となるように設計されています。

レッスンスケジュール例 - K1

Class	Time	Type	Subject
08:10 ~ 09:00		授業なし	
1st	09:10 ~ 09:35	1:1	マンツーマン/英語の読み書き① (基礎学習)
	09:35 ~ 10:00		マンツーマン/楽しく学ぶ① (アート・室内遊)
2nd	10:10 ~ 10:35		マンツーマン/英語の読み書き① (基礎学習)
	10:35 ~ 11:00		マンツーマン/楽しく学ぶ① (読み聞かせ・歌)
3rd	11:10 ~ 11:35		マンツーマン/英語で話す力 (会話・表現)
	11:35 ~ 12:00		マンツーマン/楽しく学ぶ① (運動・体あそび)
12:00 ~ 01:00			昼食
01:00 ~ 01:10		登校・自由遊び	
4th	01:10 ~ 02:00	Group	グループ/サークルタイム (自己表現・あいさつ・歌)
5th	02:10 ~ 03:00	Group	グループ/屋外活動・探究学習・クッキング
6th	03:10 ~ 04:00	Group	グループ/アート・音楽活動
7th	04:10 ~ 05:00	Group	グループ/実験・知育遊び・室内活動

レッスンスケジュール例 - K2

Class	Time	Type	Subject
08:00 ~ 08:10		登校・自由遊び	
1st	08:10 ~ 09:00	Group	グループ/サークルタイム (自己表現・あいさつ・歌)
2nd	09:10 ~ 10:00	Group	グループ/屋外活動・探究学習・クッキング
3rd	10:10 ~ 11:00	Group	グループ/アート・音楽活動
4th	11:10 ~ 12:00	Group	グループ/実験・知育遊び・室内活動
12:00 ~ 01:00		昼食	
01:00 ~ 02:10		授業なし	
5th	02:10 ~ 02:35	1:1	マンツーマン/英語の読み書き① (基礎学習)
	02:35 ~ 03:00		マンツーマン/楽しく学ぶ① (アート・室内遊び)
6th	03:00 ~ 03:35		マンツーマン/英語の読み書き① (基礎学習)
	03:35 ~ 04:00		マンツーマン/楽しく学ぶ① (読み聞かせ・歌)
7th	04:10 ~ 04:35		マンツーマン/英語で話す力 (会話・表現)
	04:35 ~ 05:00		マンツーマン/楽しく学ぶ① (運動・体あそび)



01

Kindergarten

OSMO CODING CLASS

OSMOが開発したCODINGプログラムを通じて、ギフテッド教育にも必要な論理的思考力と問題解決能力を身につけます。言葉の理解・コーディングアルゴリズムの理解・創造性・問題解決力・数の概念などを総合的に学びます



ART CLASS

さまざまな素材や道具を使用したアートクラスを通じて、英語への関心と楽しさを学びます。



01

Kindergarten

OUTDOOR & INDOOR ACTIVITY

多様な身体活動や遊びを通して、英語を楽しく学びます。
屋外クラスでは、子どもたちは自然を直接体験し、感じることができます。



SELF EXPRESSION / GREETING

楽しいフォニックスソングを聞いたり歌ったりすることで授業の基礎を作り、興味を引き出します。
ウォームアップ活動を通じて、子どもたちは自信を持って英語で自己表現できるようになります。



MUSICAL CLASS

ミュージカルクラスを通じて、物語の内容や流れを理解し、考える力を養います。
歌やダンスを通じて、楽しい身体活動とポジティブな感情表現を学びます。



COOKING CLASS

ピザ作り、バナナマタング作り、パンケーキたい焼き作りなど、さまざまな料理クラスを通じて、
英語の楽しさと関心を学びます。



01

Kindergarten

NATIONAL GEOGRAPHIC & SCIENCE CLASS

さまざまな動物や昆虫の生態系を学び、英語授業への関心を高め、新しい分野の知識を身につけます。

興味深い科学実験を通じて、多様な英語表現を学び、英語への興味を深めます。



1:1 Class

子どものレベルに合わせた教材と授業構成で、1対1のクラスを実施します。



Junior - All-Day Schooling

ネイティブ生徒との交流を通じてグローバルな学校文化を体験し、実践的な英語力と多様な国際感覚を同時に身につけます。

こちらはスクーリングクラスのサンプルスケジュールです。クラス編成は学校の事情により変更される場合があります。

スケジュールの例

GMRC - 道徳/マナー教育

MAKABANSA - 歴史・文化

MAPEH - 芸術/体育

TLE - 技術/生計教育

MATH - 数学

Arts/PE - 芸術/体育

Language - 言語

Reading & Literacy
- 読解/リテラシー

Science - 理科

Social Studies - 社会科

Class Schedule	Grade 1	Grade 2	Grade 3	Grade 4	Grade 5	Grade 6
08:00-08:10	Class Preparation					
08:10-09:00	Math 1	English 2	Math 3	Science 4	Math 5	Science 6
09:10-10:00	GMRC 1	English 1:1 Class	GMRC3	Social Studies 4	GMRC 5	English 6
10:10-11:00	Arts/PE 1	MAKABANSA 2	Arts 3	English 1:1 Class	TLE 5	English 1:1 Class
11:10-12:00	Language	Science 2	PE 3	English 4	MAPEH 5	Social Studies 6
12:00-13:00	Lunch Break					
13:00-13:10	Class Preparation					
13:10-14:00	Reading & Literacy	Math 2	Science 3	GMRC 4	Science 5	Math 6
14:10-15:00	Science 1	GMRC 2	English 1:1 Class	TLE 4	Social Studies 5	TLE 6
15:10-16:00	English 1:1 Class	Arts 2	English 3	MAPEH 4	English 1:1 Class	GMRC 6
16:10-17:00	MAKABANSA 1	PE 2	MAKABANSA 3	Math 4	English 5	MAPEH 6



Junior - Half-Day Schooling

ネイティブ生徒との交流を通じて、実践的な英語力とグローバルなマインドを自然に育成しつつ、1対1のカスタマイズクラスと並行して個々の弱点を効果的に補強します。

こちらはスクーリングクラスのサンプルスケジュールです。クラス編成は学校の事情により変更される場合があります。

スケジュールの例

MAPEH - 芸術/体育

GMRC - 道徳/マナー教育

Arts/PE - 芸術/体育

Language - 言語

TLE - 技術/生計教育

MATH - 数学

Class Schedule	Grade 1	Grade 2	Grade 3	Grade 4	Grade 5	Grade 6
08:00-08:10	Class Preparation					
08:10-09:00	Math 1	English 1:1 Class	Math 3	English 1:1 Class	Math 5	English 1:1 Class
09:10-10:00	GMRC 1	English 1:1 Class	GMRC3	English 1:1 Class	GMRC 5	English 1:1 Class
10:10-11:00	Arts/PE 1	English 1:1 Class	Arts 3	English 1:1 Class	TLE 5	English 1:1 Class
11:10-12:00	Language	English 1:1 Class	PE 3	English 1:1 Class	MAPEH 5	English 1:1 Class
12:00-13:00	Lunch Break					
13:00-13:10	Class Preparation					
13:10-14:00	English 1:1 Class	Math 2	English 1:1 Class	GMRC 4	English 1:1 Class	Math 6
14:10-15:00	English 1:1 Class	GMRC 2	English 1:1 Class	TLE 4	English 1:1 Class	TLE 6
15:00-16:00	English 1:1 Class	Arts 2	English 1:1 Class	MAPEH 4	English 1:1 Class	GMRC 6
16:10-17:00	English 1:1 Class	PE 2	English 1:1 Class	Math 4	English 1:1 Class	MAPEH 6



Junior - スクーリングプログラムガイド

スクーリングプログラムへの登録前に、必ず学校の学事カレンダーをご確認ください。
学校の試験日程および休暇日程は、学校の事情により変更される場合があります。

休校期間および試験期間

- 休校期間中は、ハーフデイ・スクーリングコースのみ利用可能です。
- 現地の状況により、休校期間中はすべてのスクーリングコースがESLコースへ変更される場合があります。

制服ガイド

- オールデイ・スクーリングの生徒は、制服トップ / ボトムのパurchaseが必須です。
(制服サイズ測定動画で測定し、チェックリストを記入)
- ハーフデイ・スクーリングの生徒は、制服トップのみ購入が必要です。
(現地でサイズ測定後に購入)

教材 / 文房具ガイド

- 教科書は全冊購入せず、授業に必要な部分のみを選定・製本し、コピーとして提供します。(別途費用)
- 授業中、特定の文房具が必要となる場合があります。(別途費用)

学校行事ガイド

月例の学校行事に参加する際、内容に応じて準備物が必要になる場合があります。(別途費用)

基本持ち物

スクールバッグ、文房具(筆箱、鉛筆、ペン、消しゴム、はさみ、のり、絵の具、色鉛筆、マーカー等)、ノート、個人用ウォーターボトル

スクーリング申請時の注意事項

すべての授業関連規則の権限は学校側にあります

- >> 生徒が学校生活に適應できない、または校則違反によりスクーリング継続が困難と判断された場合
 - ESLクラスへ移行されます。
- >> 既存のジュニアESLプログラム申請者がスクーリングコースへ変更を希望する場合
 - 入学の4週間前までに変更申請が必要です。
- >> 来校後にスクーリングコースへの変更を希望する場合
 - 学校の状況により、変更ができない場合があります。
 - 申請後のコース変更は即時反映されず、申請日を基準として翌週月曜日から適用されます。
 - 学年配置は現地状況により、学校判断で変更される場合があります。

ELSA Schooling Program

Junior - Global Leader Curriculum

1 グローバル基準の没入型教育

- **米国／カナダカリキュラム導入**
北米標準カリキュラムに基づいた体系的かつ高度な英語学習を提供します。
- **学術英語と実用英語の調和**
日常生活ですぐに使える実践的な英語と、教科書内の知識を自然に習得します。

2 ネイティブ環境での実践的言語習得

- **ネイティブスピーカーとの統合授業**
英語を母語とする生徒と共に学び、発音、表現、文化を直接体得します。
- **グローバルコミュニケーション能力**
多国籍の友人との交流を通じ、国際的な視野とコミュニケーションへの自信を育みます。

3 思考力・探究力重視の21世紀型授業

- **アクティブラーニング**
暗記中心ではなく、ディベート、プロジェクト、探究を中心とした授業を行います。
- **問題解決力と思考力の拡張**
批判的思考力と問題解決能力を同時に育成する、生徒参加型授業を目指します。

4 自主的成長と全人的発達

- **自己主導型学習**
学習の主体となり、自ら計画・実行する力を強化します。
- **多様な課外活動**
豊富な体験活動や特別活動を通じ、教室外でも英語を楽しみながら潜在能力を発見します。

Junior - Uniform Guide

制服

1～3年生



4～6年生



体育服

全学年



着用方法

Day	All - Day Schooling	Half - Day Schooling
Mon / Wed / Fri (制服着用日)	<p>トップ：全学年＝制服トップ</p> <p>ボトム：全学年＝制服ボトム</p> <p>靴：黒の革靴および無地の黒スニーカー</p>	<p>トップ：全学年＝制服トップ</p> <p>ボトム：全学年：黒またはネイビーの長ズボンまたは女子は黒またはネイビーのスカート (ショートパンツ、ショーツスカート、レギンスは認められておりません)</p> <p>靴：ランニングシューズおよびスニーカー (サンダルやクロックスは認められておりません)</p>
Tue / Thu (体育服着用日)	<p>トップ：全学年＝体育服トップ</p> <p>ボトム：全学年＝体育服ボトム</p> <p>靴：黒または白のランニングシューズ</p>	<p>トップ：全学年＝体育服トップ</p> <p>ボトム：全学年＝黒またはネイビーの長ズボン</p> <p>靴：黒または白のランニングシューズ</p>

Junior - Uniform Guide

オールデイ・スクーリング 制服制作ガイド

制服制作時



1. サイズ測定動画



2. サイズ測定チェックリスト

- オールデイ・スクーリングの生徒は、制服制作が必須です。
- 制服は月・水・金に着用し、体育服は火・木に着用します。
- 制服制作期間は最低2週間必要です。
- 研修開始初日から制服を着用したい場合は、開始2週間前までにサイズ測定と提出が必要です。
- サイズ測定は、左側のQRコード①から動画を視聴し、QRコード②からチェックリストに記入して送付してください。
- オールデイ・スクーリング生徒は、制服着用時は黒の革靴および無地の黒スニーカー、体育服着用時はランニングシューズが必要です。女子生徒および1～3年生の男子生徒は白の長い靴下が必要です。
- オールデイ・スクーリング制服制作費：約4,000ペソ（制服上下1セット+体育服上下1セット）

サイズ測定時の注意事項

- サイズはインチ表記で記入してください。
- 実際の制服サイズとして、余裕を持って測定してください。（動画および写真参照）

ハーフデイ・スクーリング 制服ガイド

- 制服トップは、現地でサンプルサイズを確認後に購入します。
- ハーフデイ・スクーリング生徒は、クロックス、スリッパ、サンダルの着用は禁止されており、白い靴下とランニングシューズの着用が必須です。
- ハーフデイ・スクーリング制服トップ購入費：
 - 制服トップ（1枚）：約1,040ペソ
 - 体育服トップ（1枚）：約845ペソ

Junior - ESL クラス

以下の場合、スクーリングクラスをESLクラスに変更することがあります。

- ✓ 学校の事情による突然のスケジュール変更で学校クラスが実施不可能な場合
- ✓ 学校生活に適応できない、場合

クラススケジュール例

Class Schedule	Sample Schedule	
08:00-08:10	Class Preparation	
08:10-09:00	Morning Class	MTM 1 American English
09:10-10:00		MTM 2 Speaking ESL
10:10-11:00		MTM 3 Writing ESL
11:10-12:00		MTM 4 Reading ESL
12:00-13:00		Lunch Break
12:00-13:10	Afternoon Class	Class Preparation
13:10-14:00		Group 1 Speaking
14:10-15:00		Group 2 Writing
15:00-16:00		Group 3 Activity & Vocabulary
16:10-17:00		Self-study

グループクラスガイド

科目	進行方法	期待できる効果
Group Speaking	自己紹介・他者紹介・トピックディスカッション・意見の発表・ロールプレイ・人前でのスピーチ	講師による発音・アクセント矯正で正確な発音と自然なイントネーションを習得／自然な会話力とスピーチ力の向上／実践的コミュニケーション能力の向上
Group Writing	文の構造を学ぶ／文の拡張／日記や手紙を書く／絵を見て関連文を書く／講師による個別添削とフィードバック	誤りが多い重要文法項目を繰り返し練習し文法ミスを減らす／論理的・体系的な構文力を育成／語彙や表現を自然に文中で使えるようにする
Group Activity & Vocab	特定テーマに関連する重要語彙をワードカードで学ぶ／ビンゴ・クイズショー・単語あて・クロスワード／学んだ語彙を使って短い物語を作る	基礎語彙力を高め、多様な表現を習得／遊びとアクティビティを通じて楽しみながら集中力を向上／英語への親しみを継続的に高める

03

Adult

ELSAの大人向けコースは、明確な目標を持つ成人学習者のために設計された、最も専門的かつ効率的なプログラムです。

このコースは、受講生のキャリアや将来のビジョンを高めるための貴重な時間を提供します。ELSAに通う保護者は単なる「付き添い」ではなく、子どもと共に成長する「学びの仲間」です。お子様が安心して学ぶ間、保護者の方も自分自身の学びや時間に集中することができます。

クラスの種類	構成	
	マンツーマン	グループクラス
SUPER BASIC	5	-
SUPER INTENSIVE ESL	5	2
RELAX	2	-
BASIC ESL	2	2
GOLF COURSE (週2回のゴルフラウンド付き)	-	3



VEHICLE RESERVATION

車両案内

01. ジプニーサービス

SMモールへのジプニーサービス / 前日までにフロントオフィスで申請 / 料金は人数ごと / 詳細は掲示板を参照

項目	料金	カテゴリー	料金
片道	50 ペソ	往復	100 ペソ

02. プライベート車両予約

料金は距離・時間・車種によって異なります / フロントオフィスにお問い合わせください

03. 病院送迎サービス

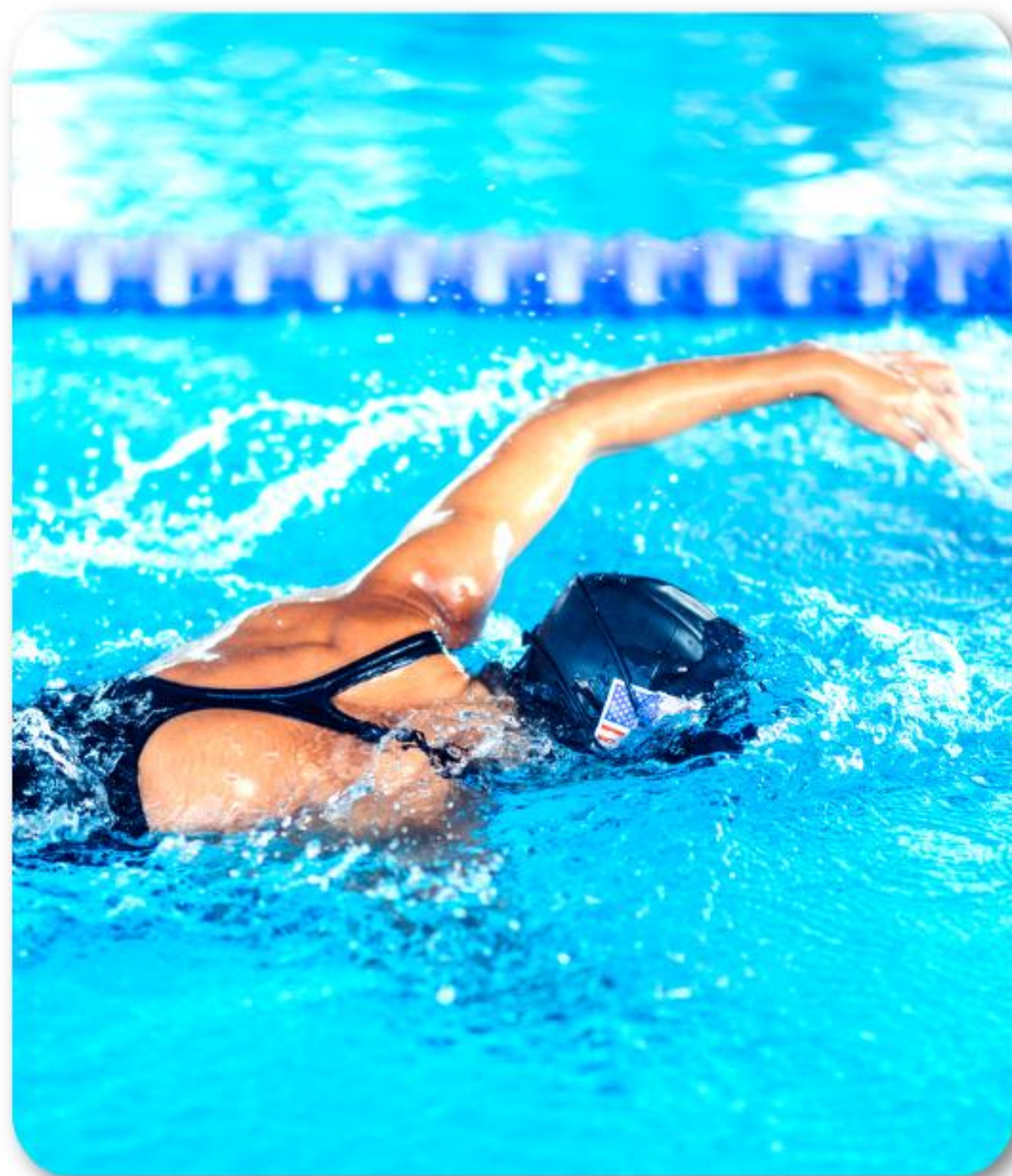
病院利用が必要な場合に利用可能なサービス

ピックアップ場所	料金	備考
Cebu City	3,000 ペソ	片道
Consolacion	2,000 ペソ	

WEEKDAY ACTIVITIES

スイミング

申込制



インストラクター

フィリピン人講師

グループ分け

A グループ : 18:00 ~ 18:50
B グループ : 19:00 ~ 19:50
C グループ : 20:00 ~ 20:50

授業時間

1回50分

期間

週間

定員

最大15名 (各グループ5名)

対象年齢

5歳以上

料金

クラス開始前週の金曜日までにフロントで支払い

回数	料金	備考
8回	2,000 ペソ	- 週4回実施 (火・水・木・金) - 2週間単位で申込可能 - 掲示板に名前を記入して申込

WEEKDAY ACTIVITIES

ヨガ

申込制



インストラクター

フィリピン人講師

場所

- 外部ヨガスタジオ (Yoga El Sol Fortuna)
- 13:10出発 / 車で約10分

時間

平日13:30開始 (60分レッスン)

日程

平日の中で希望日を選択可能

担当者

KakaoTalk ID : heejung6198

料金

担当者へ直接支払い / 当日支払い可能

回数	料金	備考
1回	400 ペソ	車両サポート費込み

WEEKDAY ACTIVITIES

ゴルフ

申込制



ゴルフレッスン

回数	料金	備考
8回	5,000 ペソ	- 週2回 - 4週間コース - 25分レッスン / ラウンド予約時は無料レッスン付き

ゴルフラウンド

内容	ホール数	料金	備考
ラウンド	18ホール	100ドル	キャディチップ別 (約300ペソ)

ゴルフクラブレンタル

項目	詳細	料金
フルセット (バッグ付)	デポジット	4,000 ペソ
	1日	500 ペソ
	1週間	2,000 ペソ
	4週間	4,000 ペソ
単品 (7番アイアン)	デポジット	2,000 ペソ
	4週間	2,000 ペソ

WEEKEND ACTIVITY

週末にさまざまな体験ができるアクティビティ

費用別途



アイランドホッピングツアー



プレミアムリゾート日帰り旅行



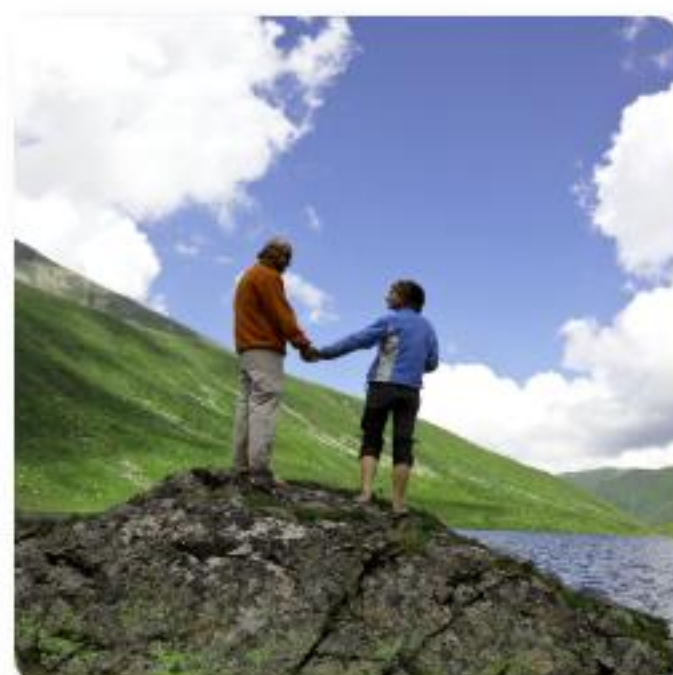
セブオーシャンパーク & SMシーサイドモールツアー



セブサファリ&アドベンチャーパーク



セブ市内歴史ツアー



セブ高原ツアー



オスロブ ジンベエザメツアー



カワサン溪谷キャニオニング&滝ツアー

追加費用（オプション）

クラス追加

01. 1:1クラス追加

区分	料金	備考
1週間	4,000 ペソ	- 週単位で申請可能 - 現地の状況により追加不可の場合あり
2週間	7,000 ペソ	
3週間	10,000 ペソ	
4週間	13,000 ペソ	

02. グループクラス追加（1クラスあたり）

区分	料金
1週間	2,000 ペソ
2週間	3,000 ペソ
3週間	4,000 ペソ
4週間	5,000 ペソ

追加費用（オプション）

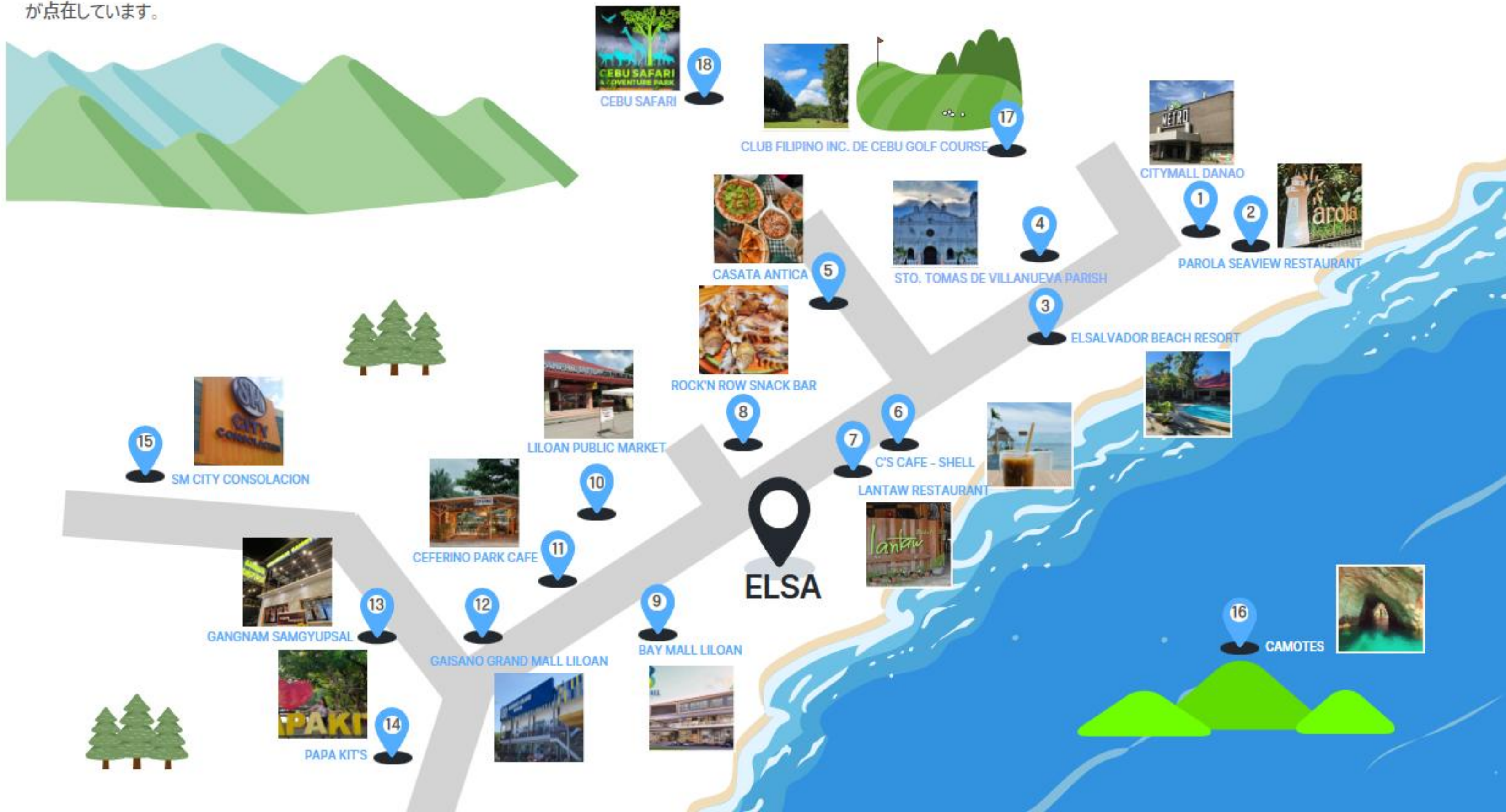
その他のオプション項目

カテゴリー		料金	備考
寮の変更	1回あたり	4,000 ペソ	寮の状況によっては変更ができない場合があります
追加清掃	1回あたり	500 ペソ	週1回の清掃は無料。追加の清掃依頼が可能です
追加ベッドシート交換	1回あたり	500 ペソ	シート交換は2週間に1回無料で行われます。追加依頼が可能です
空港送迎費	1名あたり	1,000 ペソ	家族単位での初回入国時のみ利用可能
ベビーシッター	4週間で	16,000 ペソ	親御様向けサービス（08:00～17:00 / 月～土）。 4週間単位でのみ申込可能
宿泊費	1名あたり1泊	2,000 ペソ	留学期間外の滞在や家族訪問時の宿泊費（食事と宿泊を含む）
緊急ベビーシッターサービス	1時間あたり	400 ペソ	病院受診など、保護者が外出する必要がある際に依頼可能
マネージャー同行サービス	10時間単位で	5,000 ペソ	- 病院などへの同行を希望する際に依頼可能。 - 交通費は含まれません

ELSA MAP

周辺環境

エルサ周辺には、リゾート施設やパパキッズなどの各種アクティビティ体験ができる場所のほか、マーケット、ショッピングモール、ランチカフェ、バー、レストラン、ローカルマーケットなどが点在しています。



ELSA MAP

周辺環境

1. ダナオメトロ

CITYMALL DANAOG

- 車で20分の場所にあります。
- 韓国製品を取り扱っています。



2. パロラレストラン

PAROLA SEAVIEW RESTAURANT

- 車で25分の場所にあります。
- 家族の集まりや誕生日パーティーにおすすめ。
- アラカルト専門レストラン。
- 雰囲気がとても良い場所です。



3. エルサルバドルリゾート

EL SALVADOR BEACH RESORT

- 車で20分の場所にあります。
- バー1、バー2、レストランを併設。
- デイユース利用がおすすめです。



4. カテドラル

STO. TOMAS DE VILLANUEVA PARISH

- 車で25分の場所にあります。
- カテドラル教会です。



5. イタリアンレストラン

CASATA ANTICA

- 車で15分の場所にあります。
- ピザが美味しい人気店です。



6. シェルカフェ

C'S CAFE - SHELL

- 車で10分の場所にあります。
- 雰囲気の良いカフェです。
- 朝日の眺めが最高。
- コーヒーを楽しむのに最適です。



7. ランタオレストラン

LANTAU SEAFOOD AND GRILL

- 車で10分の場所にあります。
- 家族の集まりや誕生日パーティーにおすすめ。
- アラカルト専門レストラン。
- 雰囲気がとても良い場所です。



8. ロックンロールバー

ROCK'N ROW SNACK BAR

- 徒歩5分の場所にあります。
- 夜に軽く一杯飲むのに最適。
- ガンバスや韓国ラーメンが人気です。



9. ベイモール

BAY MALL LILUAN

- 車で15分の場所にあります。
- 新しく建設されたショッピングモールです。
- 韓国製品も販売しています。



ELSA MAP

周辺環境

10. パブリックマーケット *PUBLIC MARKET*

- 車で10分の場所にあります。
- ローカルマーケットです。
- フルーツを安く購入できます。



11. セフェリパークカフェ *CEFERINO PARK CAFE*

- 車で15分の場所にあります。
- ブランチカフェ。
- 無料Wi-Fiあり。



12. ガイサノグランドモール・リロアン *GAISANO GRAND MALL LILUAN*

- 車で15分の場所にあります。
- 最もよく利用されるモール内マーケット。
- スナックをMy Mallで購入可能。
- フードコートも併設。



13. カンナムサムギョブサル *GANGNAM SAMGYUPSAL*

- 車で20分の場所にあります。
- サムギョブサル (豚バラ焼肉) が人気です。



14. パパキッズ *PAPA KITS*

- 車で15分の場所にあります。
- 1人あたり10種類のアクティビティ (ジップライン、乗馬、釣り、遊び場など) を体験可能。



15. SMシティ・コンソラシオン *SM CITY CONSOLACION*

- 車で25分の場所にあります。
- ショッピングが可能。
- アクセサリー・お土産・洋服など様々な便利施設を利用できます。
- フードコートも併設。



16. カモテス島 *CAMOTES*

ダナオ港から船で約2時間。



17. クラブフィリピーゴルフコース *CLUB 4 FILIPINO*

車で20分の場所にあります。



18. セブサファリ *CEBU SAFARI*

- 車で約1時間30分の場所にあります。
- 大型で珍しい動物を観察可能。
- 鳥の餌やり体験ができます。
- 忘れられないバードショーの鑑賞も可能です。



規定ガイド

■ 登録規定

1. 登録料【またはデポジット】は、登録が確定した時点で返金不可となります。
2. 旅行保険および学生保険への加入は必須です。保険に加入していない学生は登録できません。
3. 授業料は、プログラム開始日の4週間前までに全額お支払いください。入学許可証【LETTER OF ACCEPTANCE】は全額入金確認後に発行されます。
4. 学生は、あらかじめ指定された入寮日のみ寮へ入ることができます。
5. IELTSコースは、入学要件を満たした学生のみ受講可能です。
6. 授業の抜けや「代理受講」は固く禁止されています。
7. 出席率が90%未満の場合は修了証を発行できません。
8. 登録前に、健康上の問題【アレルギー、感染症キャリア、身体障害など】がある場合は必ず学校に申告してください。
9. 健康上の問題が発生した場合は、学校が定める衛生および隔離規定に従う必要があります。
10. 登録前に、学生は学校規則をすべて読み、同意しなければなりません。

■ 授業および生活規定

以下の行為は、学生が研修期間中絶対してしないでください。

▶ 即時退学対象項目

下記の行為が発見した場合、返金なしで即時退学となります。家族留学の場合、保護者が退学となった場合は同伴の子どもも退学となります

1. 現地スタッフとの私的な外遊【食事・旅行など】。
2. 管理者の許可なく現地学校の生徒と私的に会うこと。
3. 無断欠席が3回以上【事前同意や欠席届なし】。
4. 他人の寮の部屋に無断で入ること。
5. 異性の部屋に入ること。
6. 立入禁止区域への無断侵入。
7. 現地スタッフとの全額取引。
8. 現地スタッフとの恋愛関係【該当スタッフも罰則】。
9. スタッフへの課金提供【オンライン授業、個人レッスンなど】。
10. スタッフまたは他の学生との転売。
11. スタッフへの暴力行為。
12. 学校やアカデミーに関する虚偽の噂をインターネット上で流すこと。
13. 授業料【割引・条件など】の情報を他者に開示すること。
14. 学校またはアカデミーへの重大な名誉毀損。
15. 違法薬物の使用。
16. セクハラ・性的暴行・売春行為。
17. カジノへの出入り。
18. 強盗・窃盗行為。
19. フィリピン現地法違反により警察に逮捕されること。
20. 登録前に感染症キャリアなどの健康状態を申告しなかった場合。
21. 上記に準ずるその他の行為。

▶ 警告対象項目

以下の行為は厳しく禁止され、3回以上の警告を受けた場合は即時退学となります。

1. 外部で購入したアルコール、危険物、武器などの持ち込み。
2. 管理者の許可なく門限後に出外。
3. 非学生の訪問時に管理者へ連絡しないこと。
4. 外出時に外出届を故意に記入しないこと。
5. 1:1授業中に講師を妨害または騒がせをすること。
6. 他人の1:1授業を妨害すること。
7. スタッフへの暴言・罵倒・侮辱行為。
8. 指定場所以外での喫煙・飲酒。
9. 外部の人を学校内に無断で入れること。
10. 学校設備の破損を報告しないこと。
11. 食器などをレストフンから持ち出すこと【例：寮への持ち込み】。
12. 無断で寮の部屋を変更すること。
13. 門限【午前0時~午前6時】の違反。
14. 午後10時以降の騒音。

15. 寮内の家具・備品を無断で移動または撤去すること。
16. 子どものプール使用中に保護者が監督せず、騒音や事故を起こした場合。
17. 入水前にシャワーを浴びない、または適切な水着を着用しないこと。
18. 不適切な服装で授業に参加すること。
19. 上記に準ずるその他の行為。

▶ その他の注意事項

1. 学生証とゲートパスがないと学校に入寮できません。
2. 非学生【家族など】の訪問時は事前に管理者へ連絡してください。
3. チェックアウト時には部屋の鍵とゲートパスを返却してください。紛失した場合は速やかに事務所に報告し、再発行手数料は各300ペソです。
4. 現地学校の生徒と校外で私的に会う場合は、管理者の許可が必要です。
5. プールでは飛び込みなどの危険行為を禁止します。
6. 食事は指定の場所で行ってください。寮内への食べ物の持ち込みは原則禁止です【4歳未満の子どもや病気の学生は管理者の許可で可能】。
7. 授業前には清潔を保ち、口臭【特に喫煙者】は十分に注意してください。
8. 授業以外の目的で携帯電話を使用することは禁止です。電源を切るかマナーモードに設定してください。
9. 授業中は講師の指示に従い、「Teacher○○」と敬称をつけて呼ぶようにしてください。
10. クラスまたは講師を変更する場合は、事務所に申請書を提出し、変更を確認してください。
11. 1:1授業に無断で10分以上遅刻した場合、その授業は自動的にキャンセルとなります。
12. グループクラスに無断で10分以上遅刻した場合、そのクラスには参加できません。
13. 現地スタッフ・マネージャー・学生間での全額取引は禁止です。トラブル発生時、学校は一切の責任を負いません。
14. 就寝時間【午後10時~午前7時】中は騒音を立てないでください。
15. 貴重品や現金の紛失について、学校は責任を負いません。必要に応じてマネージャーに預けてください。
16. トイレットペーパーを便器に流してはいけません。詰まりの原因となります。

▶ 安全事故および感染症について

1. 学生の故意または過失によりスタッフに身体的・精神的・物的損害を与えた場合、治療費などのすべての費用を賠償しなければなりません。スタッフが入院や休職を要する場合は、その期間の給与も補償対象となります。
2. 学生の過失による事故について、学校は責任を負いません。加入義務のある保険により対応が可能です。
3. 感染症に罹患した学生は、授業中にマスクやアイパッチなどを着用し、感染拡大防止に努めなければなりません。
4. 感染症のある学生はプールの使用を禁止します。
5. 38℃以上の発熱がある場合、1:1およびグループ授業への参加はできません。

▶ ELSAの授業保証日および補講ポリシー

1. 最終授業保証日：ELSAは月あたり最低18授業日を保証します。ただし、12月は保証対象外となる場合があります。
2. 例外・休講：フィリピン当局による突然の祝日宣言や政府命令による休校などにより、予期せぬ授業変更が発生する場合があります。ELSAは教育省公認校であるため、全国または地域単位での休校命令時はESL授業も休講となります。
3. 補講対応：上記の理由で保証日数【18日】を下回る場合、学生への補講が行われる場合があります。
4. 情報確認：フィリピンの公式祝日や補講スケジュールは、登録代理店またはELSAに直接お問い合わせください。

■ 免責事項および権限

1. ELSAは自然災害・戦争・不可抗力・フワイトの遅延や欠席について一切責任を負いません。
2. 学校外で発生した死亡・事故・負傷・疾病・盗難などについても責任を負いません。
3. 洗濯サービスによる衣類の損傷について、学校は責任を負いません。
4. フィリピンの祝日に対する補講の義務はありません。
5. 授業は週5日【月~金】に実施されます。
6. ELSAは、コース・スケジュール・卒業日・寮の割り当てなどを変更する権限を有します。
7. 為替レートや国の方針の変更などにより、授業料を改定する権限を有します。
8. ELSAは、退学となった学生の保護者または代理人にその旨を通知する権限を有します。

■ 返金ポリシー

▶ 一般返金ポリシー

1. ELSA登録学生がキャンセルする場合、以下の規定に基づいて返金が行われます。
2. 返金はELSA退学日から30日以内に、学生または登録代理店へ支払われます。
3. 登録料・デポジットは返金不可です。以下の返金額は、それらを差し引いた残額を基準とします。
 - ・ 出発4週間前までのキャンセル：全額返金
 - ・ 出発2週間前までのキャンセル：残額から2週間分の寮費を差し引いた額を返金
 - ・ 出発1週間前までのキャンセル：残額から4週間分の寮費を差し引いた額を返金
 - ・ 出発3日前までのキャンセル：残額から4週間分の寮費+2週間分の授業料を差し引いた額を返金
 - ・ 入学後、前学期間の75%以上が済んでいる場合：残期間の50%を返金【ただし8週間分を除く】
 - ・ 入学後、前学期間の50%以上が済んでいる場合：残期間の25%を返金【ただし8週間分を除く】
 - ・ 残期間が8週間以下の場合は：返金なし
4. 個人的な理由による欠席については補講・返金の対象外です。

▶ 非返金ポリシー【差額返金なし】

1. コース変更：在学中のコース変更は可能ですが、下位コースへの変更による差額返金は行われません。上位コースへの変更は、スケジュールによっては不可の場合があります。可能な場合は差額の支払いが必要です。
2. 部屋変更：個人的理由による部屋変更は、1回あたり3,000ペソの変更手数料がかかります。下位タイプへの変更による差額返金は行われません。上位タイプへ変更する場合は差額の支払いが必要です。

Your Dream, Our Mission

あなたの夢が叶う場所、
ELSAが共に歩みます。

Thank you



ELSA Interactive Learning School & ESL Center

 住所: 460 Central Nautical Highway, Estaca, Compostela, Cebu ,Philippines 6003
ホームページ: www.elsaschoolcebu.com

 ElsaCebu

 @elsacebu