

3D ACADEMY

フィリピンセブ島の英語学校



3つの「D」 <学校理念>

Discover・・・常に新しい道を探し続け

Do・・・実際に行動を起こし続け

Develop・・・成長し続ける

3D UNIVERSAL ENGLISH INSTITUTE INC...

フィリピンのセブの紹介



セブはフィリピンの伝統と現代文明が融合した都市です。1521年にポルトガルの航海者マゼランによって初めて発見されました。中部地域のビサヤ諸島の中心に位置し、フィリピン諸島に囲まれたセブ島は、美しい気候、澄んだ海、柔らかい砂浜、ヤシの木が点在する漁村が特徴です。その壮大な自然景観と独特で豊かな文化は、国内外の観光客にとっての主な魅力です。

セブはマニラに次ぐフィリピン第2の都市で、人口は約180万人です。また、フィリピン国内の主要海運港でもあり、国内の海運会社の約80%が集中しています。このエキゾチックな熱帯都市は、「フィリピン南部の首都」、「南部の女王都市」、「次の経済的奇跡」として知られています。ここでは、いつでも息を呑むような景色に魅了されるでしょう。

目次

- 学校の沿革
- 学校紹介
- コース紹介
- 内部寮紹介
- 外部寮紹介
- 学校施設
- 放課後アクティビティー
- アウトリーチプログラム
- スクールトリップ
- 周辺MAP



2002 APR

MTM JY校設立

フィリピンのセブ市で2番目に政府認定を受けた語学学校

2012 FEB

10周年を迎える

MTM JYから3D ACADEMY ENGLISH INSTITUTE INCに社名変更

2013 MAY

外国人マネージャー増強

日本人マネージャー、韓国人マネージャーに加えて台湾人マネージャーを雇用

2014 MAR

欧州と南米でプロモーションを開始

学生の国籍が20か国を超える

2015 MAY

南フィリピン大学と提携

南フィリピン大学ESLと統合する

2017 JUN

学生数200名を突破

生徒の国籍が5大陸、30か国に及ぶ

2022 JUL

パンデミック後対面授業を再開

パンデミック中は対面授業を停止し、オンライン授業のみ実施

2023 OCT

学校施設を大規模に改修

主に学校寮を大規模にリノベーション工事実施

2024 APR

中国人・サウジアラビア人増加

中国・アラブのマネージャー雇用により国籍比率が改善

学校紹介

3D ACADEMY(3D)は、フィリピンのセブ市の中央ビジネス地区（CBD）エリアにある英語学校です。当校では「第二言語としての実践的な英語（ESL）」コースに力を入れており、試験対策（TOEFL,TOEIC,IELTS）コースやビジネス英語なども含めマンツーマンレッスンを中心に、グループクラスも提供しております。また、英語初心者向けに特別に設計されたコースも用意しており、生徒の英語コミュニケーションスキルを向上させます。私たちの生徒は主に日本だけでなく、中国、韓国、台湾、ロシア、モンゴル、中東（サウジアラビア）などの英語圏以外の国から来ています。キャンパス内の大部分の学生に宿泊施設、食事（毎日3食）、フルサービス（週2回洗濯付）の寮を提供し、学生が極めて快適な環境で勉強に集中できるようにしております。当校の精神は、学校の発展を基盤として生徒の多面的な発達を重視することであり、生徒は段階的なアプローチを通じて自分自身を発見し、実践し、向上していきます。当校では、一連のカスタマイズされたコースを通じて、生徒の英会話力とコミュニケーション能力を向上させるためのプラットフォームを提供しています。

設立時期：2002年

会社名：3D UNIVERSAL ENGLISH INSTITUTE INC.

講師人数：100名前後(ネイティブ講師在籍)

政府認可：SSP、TESDA

最大人数：150名

教室の数：マンツーマン教室97部屋、グループ教室10部屋(計107部屋)

学生国籍：日本、韓国、台湾、中国、ロシア、サウジアラビア、、ドイツ、イタリア、フランス、スペイン、タイ、ベトナム、、メキシコ、ブラジル、モンゴル



授業のレベル

レベル	概要
Beginner	基礎的な英会話レベル
High Beginner	基本的な日常英会話レベル： 簡単な単語を使ったコミュニケーションが可能
Low-Intermediate	日常英会話レベル： 基礎的な英語力があり、日常的なコミュニケーションが可能
Intermediate	基本的な意思表示レベル： 短いセンテンスを使った意思疎通が可能
High-Intermediate	意思表示レベル： 意思や意見を適切に表現することが可能
Advance	ビジネスレベル： ビジネスシーンでも自分の意見を的確に表現することが可能



学校スケジュール（平日月曜日～金曜日）

・各クラスは50分間で、実際のスケジュールは個々の手配によって異なる場合があります。

7:00～8:00	朝食
8:00～8:50	1限目
9:00～9:50	2限目
10:00～10:50	3限目
11:00～11:50	4限目
11:50～13:00	昼食
13:00～13:50	5限目
14:00～14:50	6限目
15:00～15:50	7限目
16:00～16:50	8限目
17:00～17:50	9限目
17:30～19:00	夕食

実践英語コース(ESL・マンツーマン特化コース)

3Dの実践英語コースは、日常のコミュニケーションのために英語を第二言語として学びたい学生向けに特別に設計されています。コースの内容は、各生徒の英語のレベルに基づいており、リスニング、スピーキング、リーディング、ライティング、文法を統合し、口頭と書面の両方での英語の流暢さと正確さを重視しています。

1対1のコースをメインに、グループコースを補助的に行うという綿密な計画で、毎日少なくとも7回の通常授業（1対1のコース4回+グループコース3回）があります。マンツーマンレッスンのみを受講するマンツーマン特化コースでは、マンツーマンレッスンを4コマから最大8コマまで選択することが可能です。

ESLコース

ESL 1対1
4コマ

ESL グループ
3コマ

Intensive ESL

ESL 1対1
5コマ

ESL グループ
3コマ

Platinum ESL

ESL 1対1
6コマ

ESL グループ
3コマ

マンツーマン特化コース

ESL 1対1
4~8コマ



近年、若年層での海外留学がますます一般的になり、英語力は若者にとって欠かせない競争上の優位性となっています。当校では12-17歳向けにジュニアのマンツーマン特化コースを提供しており、マンツーマン4, 6, 8コマをご選択頂けます。

マンツーマン特化（ジュニア向け）

初等教育の教員資格を保有している講師が、1講師2コマを担当することで、通常のマンツーマン特化コースよりじっくり学べるのが特徴です。



試験対策コース

TOEFL、TOEIC、IELTSは世界で最も認知されている3つの英語能力テストであり、それぞれ異なる学術的および専門的なニーズに適しています。TOEFLは主にアメリカ、カナダ、オーストラリアなどの大学への出願に使用され、TOEICは職場での必要な英語力を測り、国際企業の競争力を高めるのに役立ちます。IELTSはオーストラリア、イギリス、ニュージーランド、カナダ、ドイツなどの大学で広く受け入れられており、移民申請の語学力証明としても使用されています。

初心者がスムーズに試験の準備ができるように、当校では基礎英語力を強化する試験対策準備コースを提供しており、学生はしっかりとした基礎を築きながら簡単に学習でき、試験のプレッシャーが軽減されます。コースの内容は、リスニング、リーディング、スピーキング、ライティングという4つの主要スキルを扱い、学生が試験対策コースに段階的に進めるように設計されています。留学、移住、国際的な職場への参入を準備している場合でも、試験対策コースと試験対策準備コースは、確実な英語力を身につけ、国際舞台に簡単に進出するのに役立ちます。また試験対策のマンツーマン特化コース(4,5,6コマ)もご選択可能です。

TOEFLコース

TOEFL 1対1
4,5,6コマ

TOEICコース

TOEIC 1対1
4,5,6コマ

IELTSコース

IELTS 1対1
4,5,6コマ

IELTS特化コース

IELTS 1対1
3コマ

IELTS グループ
4コマ

TOEFL準備コース

TOEFL 1対1
2コマ

TOEFL グループ
2コマ

ESL 1対1
1コマ

ESL グループ
1コマ

TOEIC準備コース

TOEIC 1対1
2コマ

TOEIC グループ
2コマ

ESL 1対1
1コマ

ESL グループ
1コマ

IELTS準備コース

IELTS 1対1
2コマ

IELTS グループ
2コマ

ESL 1対1
1コマ

ESL グループ
1コマ





親子留学コース

3Dでは親子で一緒に英語を学べる親子英語コースプランを特別に設計しております。親御様は子供達の面倒を見ながら、同時に英語力を向上させることができます。マンツーマン指導を通じて、子供達は英語への興味を育みます。授業後も親御様は子供達と英語でコミュニケーションを続けることができ、完全英語の環境で子供達は自然に英語を学ぶことができます。

ジュニアコース

ESL 1対1
4, 6, 8 コマ

ジュニアコースでは、経験豊富な講師が1名2コマを担当し丁寧に指導します。基礎語彙、発音練習、文法構造に加え、子供達が興味を持つ英語の歌やダンス、短編映画鑑賞クラスなど、生き生きとしたメソッドも取り入れており、子供達が無理なく学習できます。マンツーマンは4, 6, 8 コマから選択できます。

ESLコース

ESL 1対1
4 コマ

ESL グループ
3 コマ

ESLコースでは、マンツーマン4コマ、グループ3コマのレッスンで、実践英語（ESL）を学んでいただけます。こちらのコースはジュニアコースで8コマ学ばれる子供達の親御様に おすすめしております。

マンツーマン特化

ESL 1対1
4, 5, 6, 7, 8 コマ

マンツーマン特化コースでは、実践英語（ESL）をマンツーマンレッスン4, 5, 6, 7, 8 コマにて学んでいただけます。子供達のレッスン数と合わせてマンツーマンレッスンを4, 6, 8 コマご選択頂くことをお勧めしております。



コース紹介

世界一周・ワーホリ英語

サバイバル英語
1対1 2コマ

ESL 1対1
2コマ

観光英語グル
ープ1コマ

ESL グループ
2コマ

当コースではマンツーマン4コマのうち、2コマをサバイバルイングリッシュ専用授業として、マンガ形式を使ってイメージで覚える英会話と、空港や買い物など100種類もの身近なシチュエーションに分けられた実践英語を学習します。

またグループ授業でもホテル、レストランなどの観光英語専門のグループ授業を用意し、旅行者としても、ワーキングホリデーでの仕事のためにも役に立つ英語表現を総合的に学習できます。



英語＋エクササイズ

エクササイズ
2コマ(週3回)

ESL 1対1
4コマ

ESL グループ
1コマ

3Dの英語＋エクササイズコースは、毎日5回の通常授業と週3回2時間のフィットネストレーニングで構成されています。

当校では、JYモール内のジムCOACH PACQUAIOと提携し、毎日2時間(週6時間)のフィットネス指導を行っています。トレーニング中はプロのコーチが同行し、生徒を指導します。



ビジネス英語

ビジネス英語
1対1 2コマ

ビジネス英語
グループ2コマ

ESL 1対1
2コマ

ESL グループ
1コマ

3Dのビジネス英語コースには、ビジネスのディスカッション(ディベート)、ビジネス用語、PPTプレゼンテーション、アメリカ英語のスピーキングなどが含まれており、さらに無料の英語ディスカッションコースが1つあります。

*ビジネス英語コースの希望者は、コース中に少なくとも1回のPPTプレゼンテーションを行うことができます。



内部寮のお部屋タイプ

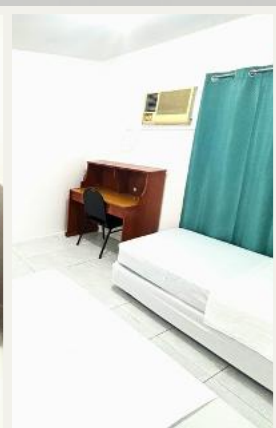
—学生の選択肢として、さまざまなタイプの部屋をご用意しています



内部寮 1人部屋



内部寮 2人部屋



内部寮 3人部屋



キャンパス内の寮の設備: 専用バスルーム、給湯器、机、エアコン、扇風機、ワードローブ、冷蔵庫

キャンパス内の寮の設備: 24時間セキュリティ、24時間オープン of 自習室、ワイヤレスネットワーク、ラウンジ、学生食堂

内部寮紹介

学校の寮では、より快適な生活環境を提供するために、
装飾や家具が徐々に更新されています。



内部寮 新3人部屋



内部寮 4人部屋



内部寮 6人部屋



門限: 授業の場合は翌日 23:00 (セミスパルタンの場合は 21:00、ホテル宿泊の場合は門限なし)

休日の場合は翌日の門限なし (セミスパルタンの場合は 23:00、ホテル宿泊の場合は門限なし)

宿泊: 最初の週の日曜日にチェックイン、最後の週の土曜日の正午にチェックアウト

その他のサービス: 洗濯と清掃は週 2 回、寝具の交換 (シーツ、ベッドカバー、枕カバー) は週 1 回

外部寮紹介

学校から徒歩2～5分以内です。

MIT外部寮 客室 (シングル、ダブル、ファミリールーム)



YELLOWホテル 部屋（シングルルーム、ダブルルーム）



Prestigioホテル 部屋（シングルルーム、ダブルルーム）





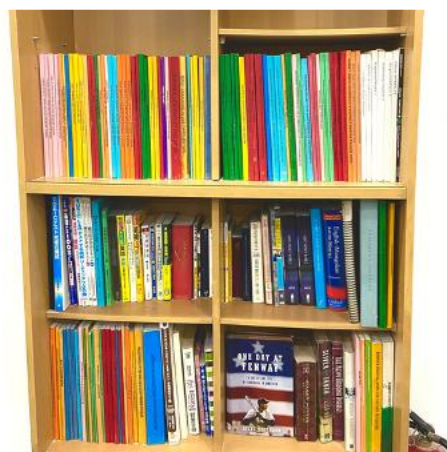
24時間セキュリティ

学校には生徒の安全を守るために24時間体制の警備体制が整っています。



自習室

自習室は24時間開放されています。



化粧室

女性用（4，6人部屋専用）パウダールーム。午前5時から午後6時まで営業。



EOP Room

生徒が自由に利用できるビリヤードルームを備えたEOPルームを設置しています。





キッズルーム

学校にはキッズルームがあり、お子様の世話をしてくれるナニーの手配もできます。
※ナニー料金は別途お支払いいただきます



クリニック

※週5回校内で診療を実施。

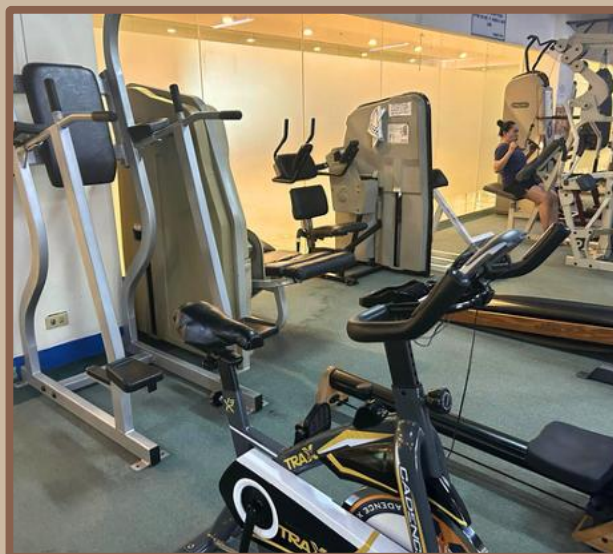


カフェテリア

1日3食、週7日、休日も食事を提供します。



JYスクエアモール



JYスクエアモール2階のジムを月曜から土曜まで無料でご利用可。

7:00-19:00



ウォーターフロントホテル

同ジムとスイミングプールと提携

キャンパスに住む学生のキャンパスライフ体験を充実させるために、私たちはウォーターフロントホテルと提携し、快適なプールやジムなどの豪華な施設へのアクセスを学生に提供しています。

—応募方法

申込時間：毎週月曜日の午前8時に申込みが開始されます。

オフィスに行って申込書に記入し、入場券を受け取ってください。

- 事前に日付を選択し、時間を計画してください。

ぜひご参加いただき、活気に満ちた質の高い学習生活を体験してください。



Extracurricular Activities



毎週月曜日午後8時 - ヨガクラス

生徒たちは専門家の指導の下で体を伸ばし、心をリラックスさせます。

1



毎週火曜日午後6時 - ズンバクラス

ダイナミックな音楽に合わせて踊り、カロリーを消費しましょう。

2



毎週水曜日午後7時 - 映画ナイト

英語字幕付きの映画を鑑賞し、リスニング力と語学力を向上。

3



毎週木曜日午後6時 - 英語ゲーム

ゲームと英語学習を組み合わせ、表現力と対話スキルが向上します。

4



毎週金曜日午後6時20分 - 卒業式

クラスメートと一緒に努力の成果を祝い、この瞬間を共有しましょう。

5

アウトリーチプログラム

当校ではアウトリーチプログラムを定期開催（月1回）しております。現地孤児院を訪問し、お互いの紹介（歌やダンス）から開始して子供たちとゲームをして遊んだ後、お食事をふるまうという内容になっております。

※写真は提携孤児院により掲載不可となっておりますので、当校から発行するアウトリーチプログラムの修了証を掲載いたします。（参加した生徒全員に発行）



スクールトリップ

当校では定期的にスクールトリップを実施しております。毎月月末最終金曜日の午後からはセブシティーツアーを実施し、セブ市内を観光します。

週末のスクールトリップでは、当校の講師1名とインターン1名が必ず帯同したうえで、セブ周辺の著名な観光スポットを日帰り旅行します。代表的な観光スポットとしては、ボホール島（チョコレートヒル）、オスロブ（ジンベイザメと泳ぐツアー）が人気で定期開催しております。



Chocolate hill



Magellans Cross



Oslob

● Prestigio Hotel

Map



両替所



マクドナルド



スーパー



ドラッグストア



ジプニー



レストラン



IT PARK



セブンイレブン



ジョリビー



Website : <https://3d-universal.com>

DISCOVER
DO
DEVELOP

