

# PILAEDU



## 夏休みジュニアキャンプ 2026



2026年7月27日(月)出発(2週間/4週間)

小学3年生～高校3年生対象

# 保護者の皆様へ



PILAがジュニアキャンププログラムをスタートして約15年。

経験豊富なスタッフがお子さんの生活面、学習面を全面的にサポートします。

また、日本の空港から日本人スタッフが引率をいたします。

小学生のお子さんにはお部屋にフィリピン人講師と一緒に寝泊まりし、生活面、精神面のケアをおこなっています。

大切なお子さまを海外に送り出すことにご心配もあるかと思えます。

ただ、お子さまにとっては1回りも2回りも成長する大きなチャンスです。

帰国後の頼もしくなった姿を楽しみに、思いっきり背中を押してあげてください。

私たちが責任をもってお預かりします。



## Summary キャンプ概要

### \* PILAeducation Summer Camp 2026 \*

期間	2週間：2026年7月27日（月）～8月9日（日）/4週間：2026年7月27日（月）～8月23日（日）
年齢	小学3年生～高校3年生
参加資格	集団生活の中で決まりや約束を守れる方。 キャンプ同意書をよくお読みいただいたうえで、学校の指導にご理解をいただける方。 ※同意書には保護者、生徒の署名が必要です
場所	PILAedu campus in IT park
金額	2週間：\$ 2,400 4週間：\$ 3,300 ※申込時にキャンプ費用から\$ 1,000をあらかじめお支払いいただきます。（返金不可）
最少催行人数	2週間/4週間：各15名
含まれるもの	授業料：全ての授業（放課後クラス含む）、テキスト代 宿泊費その他：2～4人部屋、食事（3食）、お部屋の清掃（週1回）、ランドリーサービス（週2回） 現地払い費用：（SSP, SSP I-CARD, その他すべての現地払い費用）室内、屋外アクティビティ（週1回/各）、おやつ（週2回）、 引率費用、セブ空港～キャンパスの往復送迎費用、セブ空港で支払うWEG申請料3,620ペソ/人
含まれないもの	渡航費：航空券代、WEG書類申請費用、海外保険費用 おこづかい（1～2万円程度）、パスポート申請費用（5年用：12歳以上/11,000円 5年用：12歳以下/6,000円 10年用/16,000円）
プログラム	小学生…3+1もしくは4+1部屋（24時間管理の日本人引率講師） 同部屋にフィリピン人ガーディアン講師がつき、生活面の管理もすべて行います。 中学生以上…2人～4人部屋（生徒のみ） 1:1 5コマ、グループ 3コマ、体育もしくはボードゲーム 2コマ、自習（宿題含む）1コマ 放課後クラス 2コマ/ 計13コマ



## Procedure 応募の流れ

1. 申込書の提出（申込時に \$ 1,000 をあらかじめお支払い）



2. キャンプ同意書の提出（生徒・保護者署名のもの）



3. WEG申請に関する書類の提出（渡航時14歳以下のお子さまが対象）  
（保護者、生徒両方のパスポート、戸籍謄本などの家族関係を証明するもの）



4. プログラム費用のお支払い（申込金を除いた費用全て）※プログラム開始6週間前  
海外保険の加入（加入後、保険証書の提出をお願いいたします※データでも可）



5. プログラム開始4週間前・1週間前のオリエンテーション（オンライン）に参加※必須



## Student Safety 生徒の安全管理について

01 All in one campus - すべての生徒を一カ所で管理

---

02 24/7 reception - 24時間対応のレセプション、セキュリティ

---

03 24/7 nurse station - 24時間看護室

---

04 100 CCTVs - 24時間稼働の100台の監視カメラ

---



05 24/7 gate guard - 2つのメインゲートで車両と人の管理

---

06 Private key card - 所有者のみアクセス可能なルームキー

---

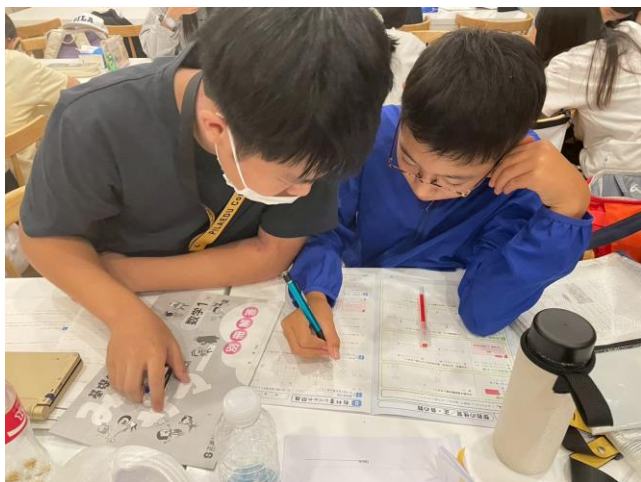
07 SNS, community - 保護者様専用のSNSコミュニティ

---



## Curriculum キャンプカリキュラム

授業構成	授業コマ	授業タイプ	内容
マンツーマン	5コマ	1:1	4技能 (RLWS) + 文法
少人数グループ	2コマ	~4:1	ケンブリッジ式カリキュラム、英文ニュース、CNN、TEDなど
グループ	1コマ	8~12:1	語彙テキスト、ポップソングなど
P. E.	2コマ	15:1	水泳、卓球、ビリヤードなど (選択制)
自習	1コマ	15:1	宿題 (学校のものでも可)、復習
放課後クラス	1コマ	15:1	自習、集団個別形式
放課後クラス	1コマ	15:1	エッセイ、英文日記作成など



時制	月	火	水	木	金	土	日
7:00~7:50	朝食				 朝はゆっくり		
8:00~8:45	マンツーマン (speaking/listening/reading/writing/grammar)						
8:50~9:35	マンツーマン (speaking/listening/reading/writing/grammar)						
9:40~10:25	少人数 (TED、CNN、英文ニュース、ポップソング)				フランチ		
10:30~11:15	少人数グループ (文法)				屋外 アクティビティ  テキストチェック 衛生チェック  屋内 アクティビティ		
11:20~12:05	マンツーマン (speaking/listening/reading/writing/grammar)						
12:10~13:00	昼食						
13:00~13:45	マンツーマン (speaking/listening/reading/writing/grammar)						
13:50~14:35	マンツーマン (speaking/listening/reading/writing/grammar)						
14:40~15:25	グループレッスン						
15:30~16:15	 体育						
16:20~17:05	 体育						
17:10~17:55	自習				映画鑑賞 モバイルタイム 自由時間		
18:00~18:50	夕食						
18:50~19:35	放課後クラス (集団個別授業)						
19:40~20:25	放課後クラス (集団個別授業)				自由時間/消灯準備  消灯		
20:30~21:55							
22:00~							

月	火	水	木	金	土	日
1/27 日本出発～学校到着	1/28	1/29	1/30	1/31	8/1	8/2
到着後 オリエンテーション	レベルチェックテスト オリエンテーション	授業スタート	通常授業	通常授業	アイランドホッピング	屋内アクティビティ
8/3	8/4	8/5	8/6	8/7	8/8	8/9 2週間帰国日
通常授業	通常授業	通常授業	通常授業	通常授業	ZIP-LINE ショッピング	セブ～成田/ 屋内アクティビティ (4週間の生徒)
8/10	8/11	8/12	8/13	8/14	8/15	8/16
通常授業	通常授業	通常授業	通常授業	通常授業	市内観光 ショッピング	屋内アクティビティ
8/17	8/18	8/19	8/20	8/21	8/22	8/23 4週間帰国日
通常授業	通常授業	通常授業	通常授業	通常授業 卒業式	ウォーターパーク	セブ～成田

※スケジュールは現地の状況により、変更になる可能性があります。



# PILAedu Junior Camp Dormitory 滞在施設について



2人部屋



洗面バストイレ



3人部屋



ダイニングエリア



キャンパス外観



## PILAedu Junior Camp Dormitory 滞在施設について



PILAeduのキャンパスは、セブで最も安全なエリアにあり、  
コンドミニウムの中でも最高ランクのお部屋で  
快適に過ごしていただくことができます。  
小学生のお子さんには、フィリピン人講師と一緒に寝泊まりし、  
生活面のサポートも行います。





## PILAedu Junior Camp class 授業について



初日のレベルテストによって  
8つのレベルに分かれます。  
ひとりひとりに合わせてテキストを  
配布し、授業をすすめます。  
受講後、教科書のレベルが合わない  
場合は変更も可能です。





# PILAedu Junior Camp class 授業について



通常授業の中に、体育の選択科目もあります。  
プール、卓球、ビリヤード、ボードゲームなどの中から好きな科目を選び、友達と楽しみます。  
言葉を越えたコミュニケーションが生まれやすい環境です。



# PILAedu Junior Camp Meals 食事について





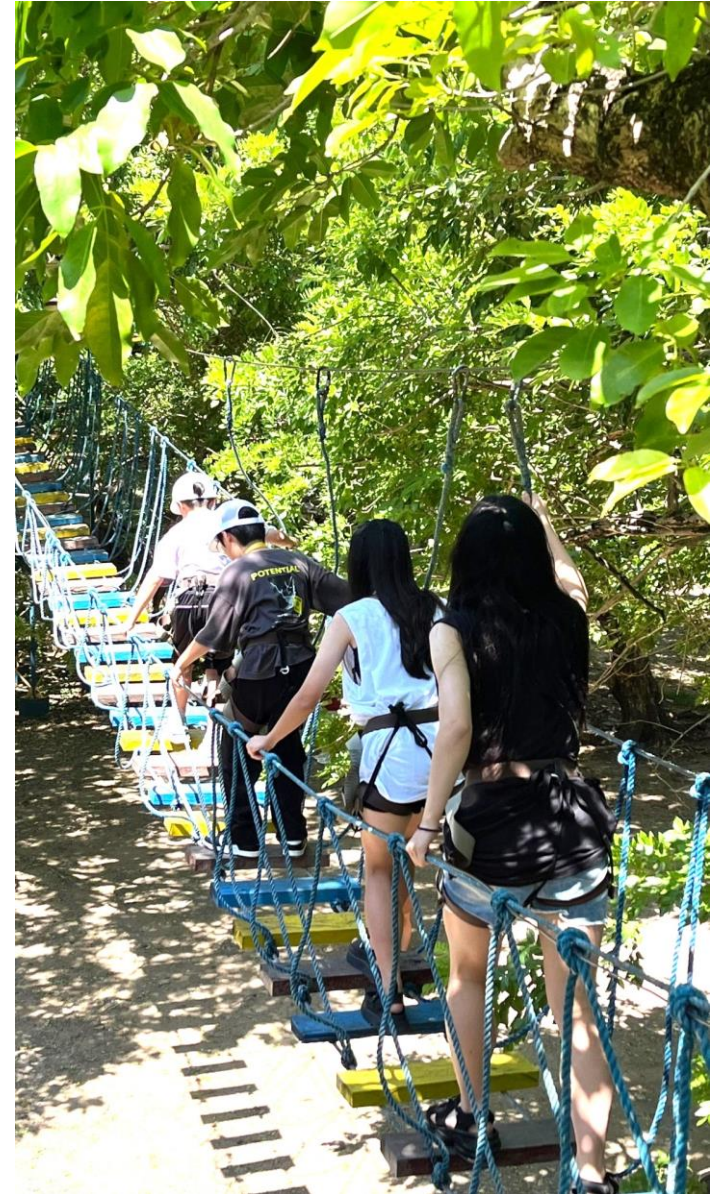
## PILAedu Junior Camp Meals 食事について



お子さんが健康で元気に学校生活を送るためには、食事も大切な教育と考えます。  
PILAeduでは、育ち盛りの子どもさんたちに栄養たっぷりの温かい食事を提供しています。  
材料や衛生環境にもこだわり、バラエティ豊かなおいしいご飯を  
毎日学校内のキッチンで作っています。

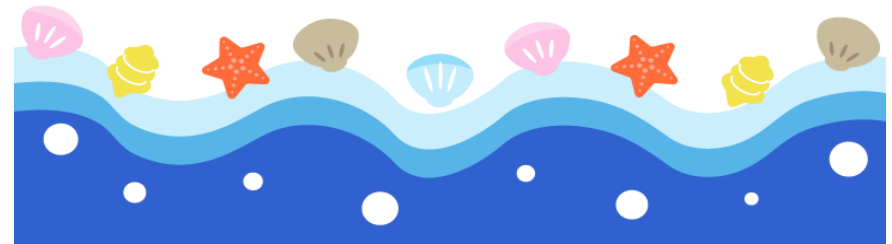


# Weekend Activities アクティビティ





## Weekend Activities アクティビティ



毎週土曜日は様々なアクティビティで楽しみます。  
平日はしっかり勉強し、土日は思いっきり遊ぶ。これがPILAeduでの生活です。  
アクティビティにも日本人スタッフが同行します。



## Flight 航空券について（指定便のご案内）

**成田発着** 12歳以上 109,410円  
12歳未満 94,890円  
(燃油サーチャージ、諸税込み)



**WEG申請費用** 33,000円  
(14歳以下のみ)

### WEGとは？

- ・15歳未満の未成年が、保護者なしでフィリピンへ入国する際に必要なビザ。
- ・その際は保護者の代わりであるガーディアン（日本人引率）を保護者の代理人として立てて、入国を許可してもらいます。

指定便	<b>【往路】</b> 2026年7月27日（月）  PR433 成田空港 15：20発⇒⇒⇒セブ空港 19：35着
	<b>【復路】</b> 2週間：2026年8月9日（日）/4週間：2026年8月23日（日）  PR434 セブ空港 08：15発⇒⇒⇒成田空港 14：10着

**【お申し込み期限】**  
**2026年6月5日（金）**

※上記航空券代には、各空港税、燃油サーチャージ、国際観光旅客税が含まれます。  
ただし、燃油サーチャージが大幅に変動した場合、追加分を請求する可能性がございます。

※ご予約状況によっては上記の料金タイプでのご案内ができない場合もございます。  
あらかじめご理解のほどよろしくお願いいたします。



## Refund Policy 返金ポリシー

キャンプ開始6週間前	予約金を除いてキャンプ費用の100%を返金いたします
キャンプ開始4週間前	予約金を除いてキャンプ費用の50%を返金いたします
キャンプ開始4週間以内～開始前日	予約金、宿泊費、現地払い費用を除いてキャンプ費用の30%を返金いたします
キャンプ開始後	返金はありません

※予約金\$1,000につきましては、いかなる理由でも返金できません。また、返金の際の振込手数料はご負担いただきます。ご了承ください。

- ・発生した事故は、海外保険契約者の契約の範囲内で処理され、補償されます。  
本人の事情によるやむを得ない理由（ホームシック、現地の生活になじめないなど）により授業の参加ができない場合でも、授業料の返金はありません。
- ・自然災害や現地事情によりキャンプ開始が不可能な場合、キャンプ主催者は費用の70%を返金します。  
キャンプ開始後、自然災害や現地事情によりプログラムの続行が不可能と判断した場合、主催者は残り期間の費用の50%を返金します。

### 航空券のキャンセルポリシー

- ◆ご出発の45日前まで…お申込金を除く100%の返金
- ◆ご出発の45日目以降…返金不可

※お申込金：15,000円    ※その他ポリシーについては、手配会社（エスアールディー株式会社）の規定に準じます。

