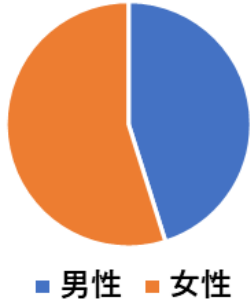


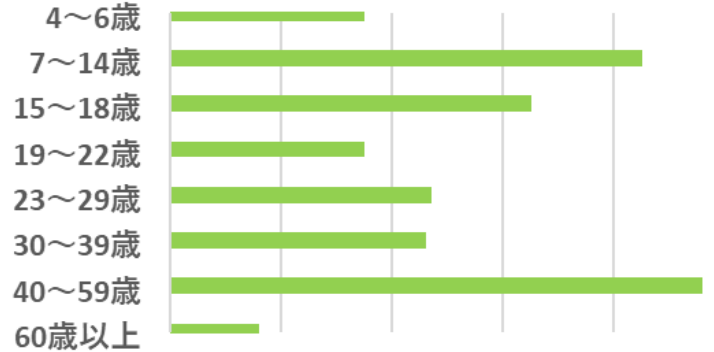
CLARK WE ACADEMY 日本人生徒様の申込マーケティングデータ

※2026年6月5日時点累計データ（キャンセル分除く）

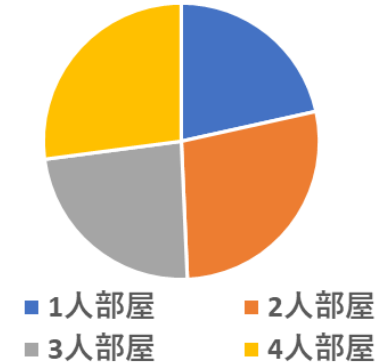
性別



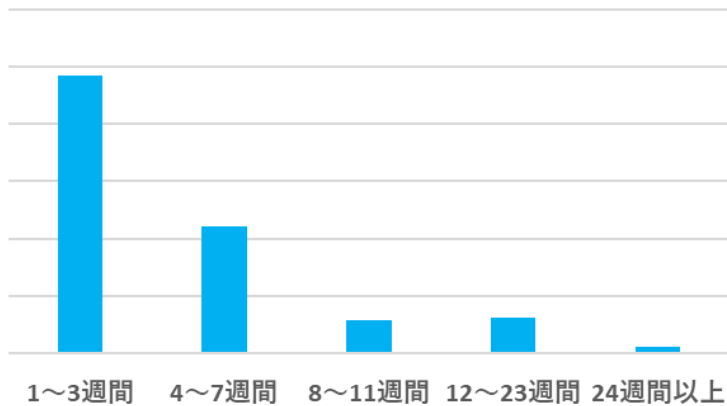
年代



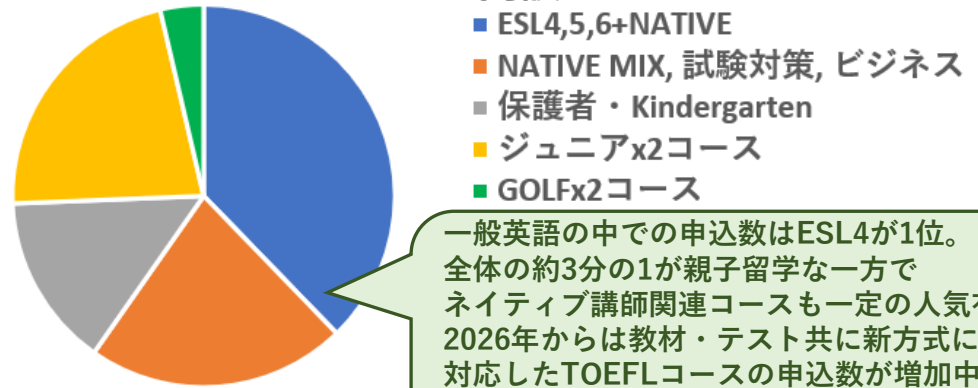
部屋タイプ



申込週数



コース内訳



一般英語の中での申込数はESL4が1位。全体の約3分の1が親子留学な一方でネイティブ講師関連コースも一定の人気有。2026年からは教材・テスト共に新方式に対応したTOEFLコースの申込数が増加中。ネイティブ+試験対策+ビジネスの合計で全体の約22%を占めている。

男女比は男性45%：女性55%。・部屋タイプの人気は成人単独では1人部屋、4人部屋が主流で親子・高校生単独は2人部屋、3人部屋が主流。年齢は4歳～71歳と親子含め幅広く（最も多いのは20代）、40歳以上が全体の26%とかなり高めだが中学生&高校生単独の生徒数が増加中。7週間以下の短期客が圧倒的な一方、12週以上の中には親子（母+未就学児）や24週以上の通信制高校生単独の方も散見される。