



HELP ENGLISH™
Language Program, Inc.

2026 INTENSIVE Junior Camp program

英語で未来をひらく、子供達の新しい一步をサポートします。

フィリピン： アジアで英語を学ぶ絶好の場所

自分の可能性を広げ自信をつけて、国際的な環境で英語を学ぼう！

1:1のマンツーマンクラス

欧米のようにグループ授業中心ではなく、フィリピンでは一人一人に合わせた、マンツーマン英語レッスンを受けられます。

まるでネイティブ環境

フィリピンでは英語が公用語の一つとして広く使われており、学校やビジネス、時地生活のあらゆる場面で学べます。

世界から認められた注目の人気留学先

毎年、日本・韓国・ベトナム・中国をはじめ、世界各国から何千人もの学生が、リーズナブルで質の高い英語教育を受けるためにフィリピンを選んでいきます。

治安の良さ & 生徒に優しい環境

温かく親しみやすい文化、アジア人に合った食事、そしてフレンドリーで頼れる先生が揃っているため、学生はしっかりと安心して勉強に集中できます。

圧倒的なコストパフォーマンス

アメリカやイギリスで提供されるような本格的な英語集中プログラムを、お手頃な金額で受けることができます。

教室の外でも英語環境

授業はもちろん、寮やアクティビティ、週末の遠足でも、学生はあらゆる場面で英語を実践できます。

HELP English Camp – The Optimized Camp in the Philippines!

30年の実績と信頼の HELP



世界中で6万人以上の学生が、規律や自信を育み、確かな成果につながるHELP独自の学習・生活プログラムで学んでいます。

アジア屈指の ジュニアキャンプ



2003年以降、毎年夏に日本・韓国・中国・ベトナム・サウジアラビア・タイなど、12,000人以上の子供たちが参加しています。

一流の 英語講師陣



150名以上のプロ講師が在籍し、うち80%は6～9年の指導経験を持ち、国際基準に沿った教育を行っています。

安心・安全で アットホームな環境



クラーク市はフィリピンでも安全なエリアのひとつで、24時間体制の監視やCCTV、専任スタッフが学生の安全を守ります。

HELPが選ばれる理由は確かな実績、安全な環境、そして子供たちがしっかりと自信をつけ成長できることにあります。

フィリピン HELP Intensive English サマーキャンプのご紹介

2003年からスタートしたHELPの英語サマーキャンプは、世界中の子どもたちに学びのきっかけと刺激を与えてきました。これまでに韓国、日本、中国、台湾、ベトナム、アラブ諸国、タイなどから**12,000人以上の参加実績**があり、その成果がプログラムの質の高さを物語っています。HELPのミッションは明確です――

「**子どもたちの知性を育み、学ぶ力と英語で自信を持って伝える力を伸ばすこと**」。1日10～11コマの集中型カリキュラムに加え、スピーチコンテスト、ストーリーテリング、音楽発表、司会体験、エッセイライティングなど、英語での表現力を育てる多彩なアクティビティを用意。

また、ギタークラスやアート、音楽、体を動かすレッスンなど、英語学習を楽しみながら取り組める工夫も満載です。

さらに、授業以外にもアウトドア活動が充実しており、リフレッシュしながらフィリピン文化を体感できる貴重な体験が待っています。

対象年齢・参加対象者：

・【General ESL ジュニアキャンプ】

対象：すべての英語レベルの10～17歳の学生

・【Intensive IELTS ジュニアキャンプ】

対象：IELTSスピーキング3.0以上の英語力を持つ14～17歳の学生(面接あり)

1

1日400分の学習で英語力を徹底的に鍛えます

2

英語だけでなく、生活スキルや協調性、課題解決力も同時に育てます

3

親元を離れて過ごす中で、自立心・主体性・責任感を育み、自分自身と周囲への意識を高めます。

4

異文化体験を通じて、視野を広げ、人生の糧となる貴重な経験を積むことができます。

5

自ら学ぶ力と学習習慣、学びに向き合う姿勢や規律をしっかりと身につけます。

6

渡航や出入国の流れ、各種手続きを経験することで、実践力と自信を養います。

7

野外活動や文化交流を通じて、忘れられない夏の思い出をつくります。

学習プログラム紹介

学習カリキュラムの概要

プログラム内容

- ・マンツーマンレッスン（4コマ） & 少人数グループレッスン（2コマ）
 - ・プレゼンテーションクラス（1コマ） & アクティビティ（1コマ）
 - ・ボキャブラリークラス（1コマ） & ライティング集中クラス（1コマ）
- スポーツの時間（1コマ） 剣道、テコンドー、ヨガなど

- ・合計：1日11コマの充実レッスン(450分の英語漬け環境)

特別アクティビティ

- ・【学習面】 入学時テスト・中間テスト・修了テスト
- ・【表現活動】 歌・ダンス・演劇発表
- ・【強化プログラム】 日記・文章作成・夜のボキャブラリークラス
- ・【アウトドアアクティビティ】 地域の文化を学ぶ、観光スポットへの外出など



学習プログラム内容

全体スケジュールのご案内

平日：スマホ/インターネット使用禁止 – 週末の1時間のみ使用可能

日曜日	月曜日	火曜日	水曜日	木曜日	金曜日	土曜日
	1	2	3	4	5	6
HELP 到着	レベル チェック テスト	授業日	授業日	授業日	授業日	週末 アクティ ビティ
7	8	9	10	11	12	13
SM ショッピング	授業日	授業日	授業日	授業日	授業/中間テ スト	週末 アクティ ビティ
14	15	16	17	18	19	20
SM ショッピング	授業日	授業日	授業日	授業日	授業日	週末 アクティ ビティ
21	22	23	24	25	26	27
SM ショッピング	授業日	授業日	授業日	最終試験	スピーチ コンテスト 卒業式	帰国

月曜～金曜日		
Time	ESL コース	IELTS コース
07:30 – 07:45	モーニングエクササイズ	
07:45 – 08:15	朝食	
09:20 – 10:00	1:5クラス (ESL Listening)	1:5クラス (IELTS Listening)
10:10 – 10:50	1:1クラス (ESL Reading)	1:1クラス (IELTS Writing)
11:00 – 11:40	1:1クラス (ESL Speaking)	1:1クラス (IELTS Speaking)
11:50 – 12:15	昼食	
12:25 – 13:05	1:1クラス (ESL Writing)	1:1クラス (IELTS Writing)
13:15 – 13:55	1:1クラス (ESL Speaking)	1:1クラス (IELTS Speaking)
14:05 – 14:45	自習時間	自習時間
14:55 – 15:35	体育クラス	体育クラス
15:45 – 16:25	1:5クラス (Grammar)	1:5 クラス (IELTS Reading)
16:35 – 17:15	アクティビティクラス(歌、ダンス、演劇)	
17:20 – 18:00	プレゼンテーション	
18:00 – 18:30	夕食	
18:30 – 19:00	休憩	
19:00 – 20:30	イブニングクラス：ボキャブラリーテスト、ライティング	
21:00 – 21:50	休憩	
22:00 – 22:30	点呼、就寝	

カリキュラム

1日のスケジュール

マンツーマンクラス (1:1)

経験豊富な講師のサポートのもと、話す・聞く・書く・読むの4技能を重点的に指導します。このクラスでは、生徒は基礎となる多彩なアクティビティや課題に取り組みます。その後、それまでに学んだ知識を新しい学習内容に応用していきます。

体育クラス

この時間は、授業以外で生徒に身体を動かす機会を提供することを目的としています。担当の先生が指導のもと、さまざまなスポーツや運動を体験できるようプログラムを組み、生徒が新しいスポーツに挑戦しながら楽しく体力を養える時間です。

少人数グループクラス

このクラスは、生徒が英語力を向上させることを目的として設計されています。英語を話すことへの不安や恥ずかしさを克服し、他の生徒と自信を持って流暢にコミュニケーションできるようサポートします。授業では、特定の状況に応じた英語の実践練習を行う多彩なアクティビティが含まれています。

アートクラス

このクラスは、エネルギーに英語を学ぶ体験を提供することを目的としています。生徒は先生や友達と一緒に、スポーツ、ダンス、歌、ミュージカルなどさまざまなアクティビティに参加します。これらの活動を通じて、日常生活の中で自然に英語

プレゼンテーションクラス

このクラスは、英語の話す力を高めることを目的としており、発音や語彙、プレゼンテーション技術、流暢さ、自信の育成に重点を置いています。若い生徒も参加しやすく、マンツーマン授業で学んだ内容をより実践的に活かせるよう、多彩なアクティビティを通して学習を深めます。

夜間クラス

一日の終わりに、生徒は夜間の学習活動に参加します。ボキャブラリーの復習やテストを行い、習得度を確認します。その後、教師の指導のもと、日中の授業で学んだ知識を活かして、ライティングスキルの強化に取り組みます。

アクティビティ

学習に関するアクティビティ

Learning continues everywhere — even during playtime.



モーニングエクササイズ



1:1クラス



グループクラス



プレゼンテーションクラス



自習クラス



アクティビティクラス



ボキャブラリークラス



イブニングクラス

アクティビティ

Learning continues everywhere — even during playtime.

学内でのアクティビティ



ヨガクラス



テコンドークラス



剣道クラス



体育クラス



スポーツ



プレゼンテーション大会



文化交流アクティビティ



卒業式

アクティビティ

週末アクティビティ

平日はしっかり勉強し、週末は思い切り楽しんで忘れられない思い出を作りましょう！



Aqua Planet Water Park



Subic Ocean Park



Villa Alfredo Resort



SM Super Market



Sandbox Adventure Park



Sky Ranch Amusement Park



Subic Safari



Subic Inflatable Island

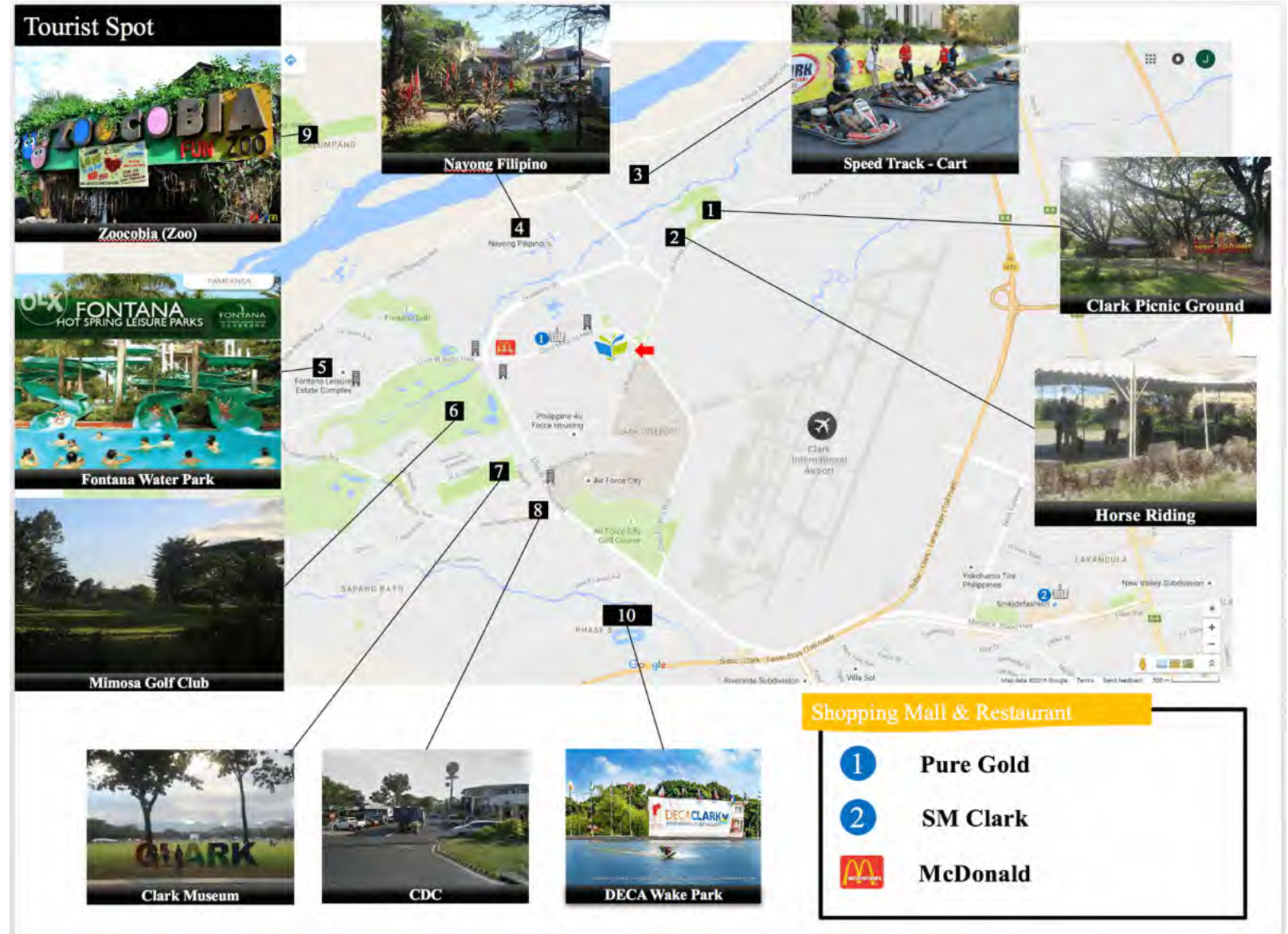
学校周辺について

クラークについて

フィリピンの中心部に位置するクラーク市は、教育と持続可能な環境が見事に融合した活気ある都市です。

知識と学びの場としての発展に力を注ぐクラーク市は、今や卓越した教育の中心地となっています。

この街には、芸術・科学からテクノロジー・工学まで、幅広い分野のプログラムを提供する有名大学や教育機関が集まっています。



HELP クラークキャンパス

▷ 建物概要

- 3階建て, 10,000 sqm.
- 教室: 130(1:1教室); 18(小グループ教室); 8(大グループ).
- 最大キャパシティ: 220名

▷ アカデミック概要

- 講師数: 105名 (70%の講師が4年以上の指導経験あり).
- プログラム: ESL, IELTS, TOEIC, Business, Family, Junior

▷ ドミトリーサービス

- ランドリーサービス: 週3回
- ルームクリーニング: 週2回
- ヘルスケア: キャンパス内には看護師が常駐。
応急処置にも対応。近隣の病院にもすぐアクセスできます。
- セキュリティ: 警備スタッフ(24時間体制) / 監視カメラあり

住所: 5272 C.M. Recto Highway, Clark Freeport Zone, Pampanga, Philippines



メインエントランス



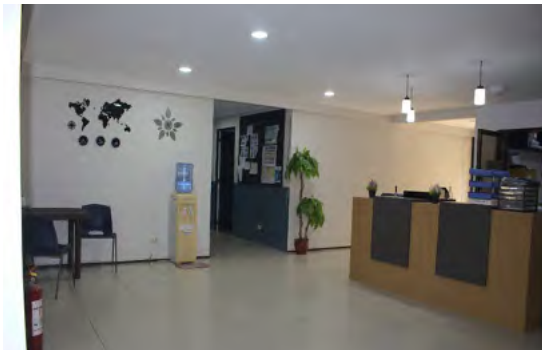
校舎外観



学生ラウンジ



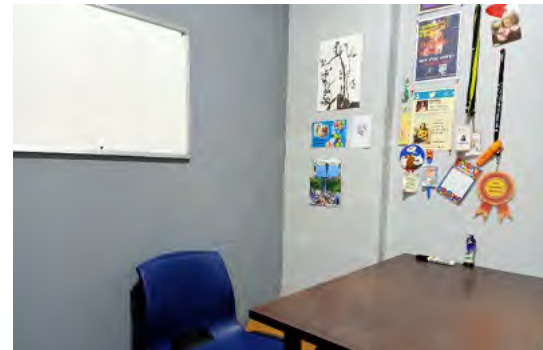
ロビーエリア1



ロビーエリア2



教室前廊下



1:1教室



教室外観



小グループ教室



大教室(15-20名用)



大教室 (40-60名用)



ダイニングホール



裏庭 / 休憩エリア



裏庭 / 休憩エリア



裏庭 / 休憩エリア



運動場



卓球ルーム



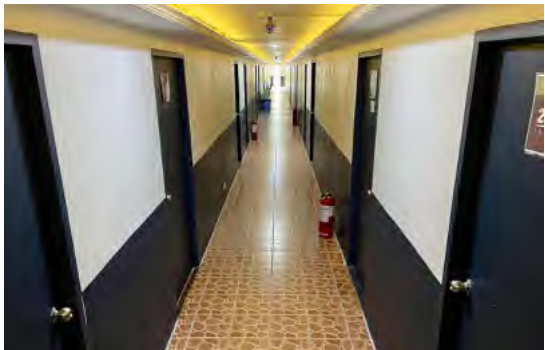
スイミングプール



ジム



カフェ&コンビニ



寮内廊下



寮内：4人部屋



寮内：3人部屋



シャワールーム

お申し込み手続き

お手続きの流れ

Registration

1. お問い合わせ：
留学エージェントに連絡、HELPジュニアキャンプの詳細について相談(直接のお問い合わせの可能です)
2. 申し込み・入学金の支払い
エージェントの相談を受けた後、申込書に記入して提出します。
その後入学金をお支払いください。
3. 入学許可書の受領
申し込みから1営業日以内に、学校から入学許可書(Letter of Enrollment)が届きます。その後フィリピンへの航空券を予約します。
4. 授業料のお支払い
入学の8週間前までに、申し込みプログラムの授業料全額をお支払いください。
5. 出発準備
入学の6週間前を目安に必要な準備を進めます。
6. 渡航・入学
フィリピンへ出発し、学校に到着後プログラムを開始します。

キャンセル・返金ポリシー

1. 入学日の**4週間以上前**までにキャンセルされた場合：
入学金を除いた**学費の全額**を返金いたします。
2. 入学日の**4週間～2週間前**までにキャンセルされた場合：
学費の70%を返金いたします。
3. 入学日の**2週間～7日前**までにキャンセルされた場合：
学費の50%を返金いたします。
4. 入学日の**7日～3日前**までにキャンセルされた場合：
学費の30%を返金いたします。
入学日の3日前以降のキャンセルは返金不可となります。
5. プログラム開始後のキャンセルは**一切返金不可**です。
6. 規則違反等により強制退学となった場合も、残期間に対する返金はありません。また、状況に応じて損害賠償が発生する場合があります。
7. 返金をご希望の場合は、所定の「返金申請フォーム」にご記入いただきます。申請後、**15日以内にエージェントを通じて返金**されます。返金手続きはすべて、ご登録いただいた留学エージェントを通じて行われます。

お申し込み

授業料について

キャンパス	プログラム	期間	授業料
クラーク	Intensive ESL	2 weeks	\$1,800
		3 weeks	\$2,300
		4 weeks	\$2,900
		6 weeks	\$4,300
		8 weeks	\$5,300
クラーク	Intensive IELTS	4 weeks	\$3,000
		6weeks	\$4,400
		8weeks	\$5,400

学費には以下の費用が含まれます:

入学金、SSP(特別就学許可証)、ビザ延長費用、授業料・寮費、ランドリーサービス、電気・水道代、教材費、修了証、週末アクティビティ、フィリピン滞在中の送迎費用 対象(100ドル)
プログラム期間中の保険料、個人的な支出

学費に含まれない費用:

往復航空券、
保護者委任状・入国許可手続き費（15歳未満の生徒対象(100ドル)
プログラム期間中の保険料、個人的な支出





engl



HELP Education Group

The oldest and most trusted English Institute in the Philippines

HELP English – Gentry International School – Edusphere Online – ICL Pathway Program

Longlong Campus: Longlong, Lamtang Road, La Trinidad, Benguet, Philippines.

Clark Campus: Building 5272 CM Recto Highway, Clark, Pampanga, Philippines.

Website: <http://www.helpenglish.org/>

Facebook: www.fb.com/helpenglish1996

Email: baguiohelp@gmail.com